

Описание


EFFECT ULTRA 88 – дом, в котором каждый квадратный метр использован по уму. В нём три спальни, два санузла, вместительная гардеробная и просторная гостиная с панорамным окном в пол и выходом на открытую террасу.

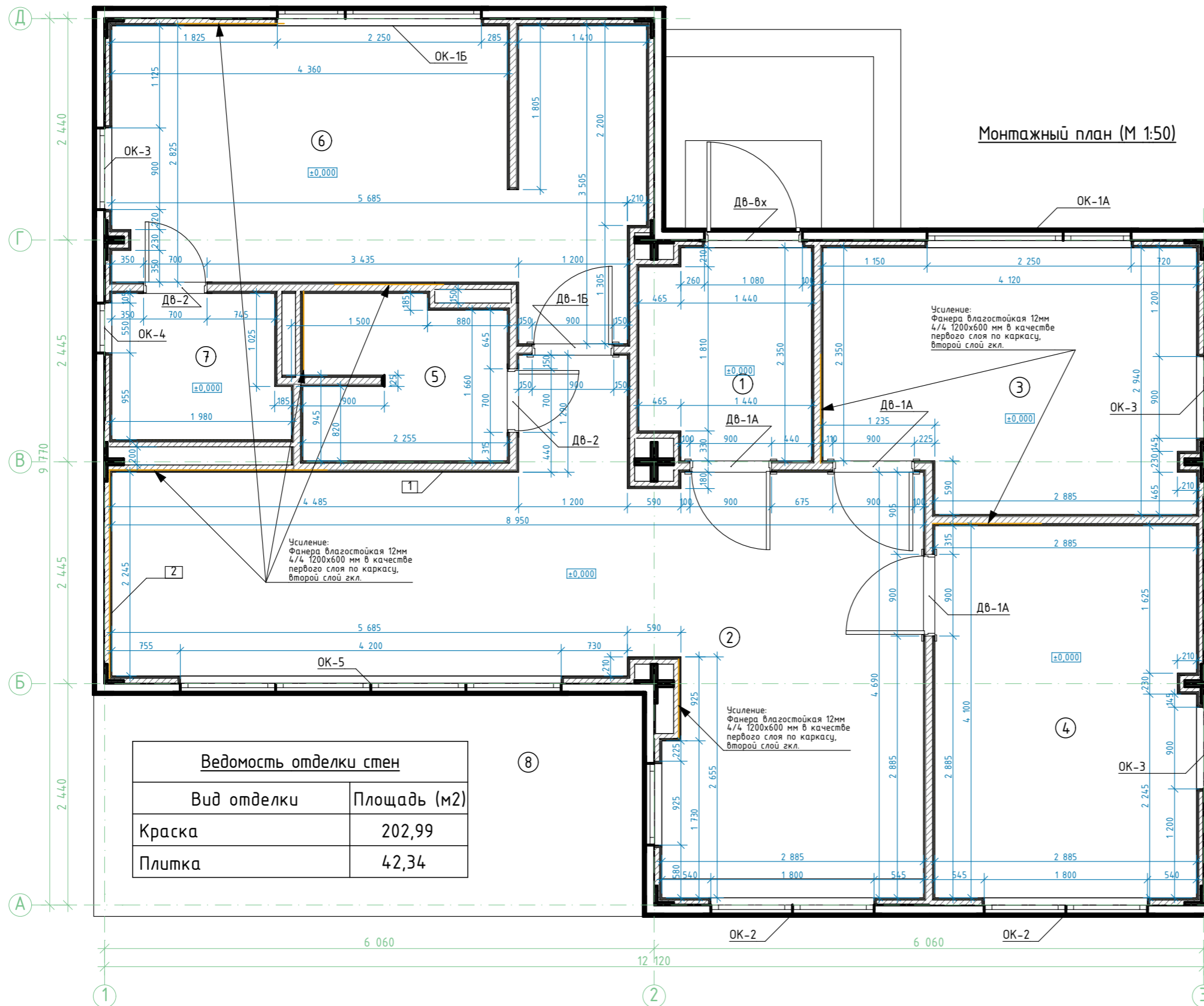
Общие данные

Домокомплект EFFECT ULTRA 88 предназначен для установки в I– V снеговых районах, I–VI ветровых районах в соответствие с СП20.13330.2016, с сейсмичностью района строительства не более 9 баллов по СП 14.13330.2018, для нормальных температурно-влажностных условий. Расчётное значение веса снегового покрова для V снегового района по СП20.13330.2016 – 350 кг/м², Нормативное значение ветрового давления для VI ветрового района по СП20.13330.2016 – 0,73кПа (73кг/м²), Сейсмичность площадки строительства – 9 баллов
Класс сооружения – КС-2,
Степень огнестойкости здания – IV,
Класс конструктивной пожарной опасности – С1,
Уровень ответственности конструкций – нормальный,
Степень агрессивного воздействия среды – неагрессивная.
Масса домокомплекта для бетонного фундамента – 12 003 кг
Масса домокомплекта для рамно-свайного фундамента – 18 205 кг

Ведомость рабочих чертежей

1.	Титульный лист.
2.	Ведомость чертежей. Общие данные.
3.	План монтажа.
4.	Спецификация окон и дверей.
5.	Развёртки фасадов 1 версии без цоколя.
6.	Развёртки фасадов 2 версии с цоколем.
7.	Разрезы дома.
8.	Разрезы по фундаментам.
9.	План расстановки мебели.
10.	Ведомость мебели и оборудования.
11.	План расстановки светильников.
12.	План групп включения.
13.	План потолков.
14.	План полов.
15.	План отопления, тёплых полов и кондиционеров 1 версии д.р.
16.	План отопления, тёплых полов и кондиционеров 2 версии с н.р.
17.	План розеток и выключателей.
18.	Интерьер.
19.	Экстерьер.

						DOORHAN EFFECT			
						ООО "ДорХан - Торговый Дом" Адрес: 143002, МО, Одинцовский район, с. акуллово, ул. Новая, д.120, стр.1.			
Изм.	Кол.уч.	Лист	№Док.	Подп.	Дата				
						EFFECT ULTRA 88	Стадия Р	Лист 2	Листов N
Архитектор: Маколкин А.Е.							Экспликация листов		



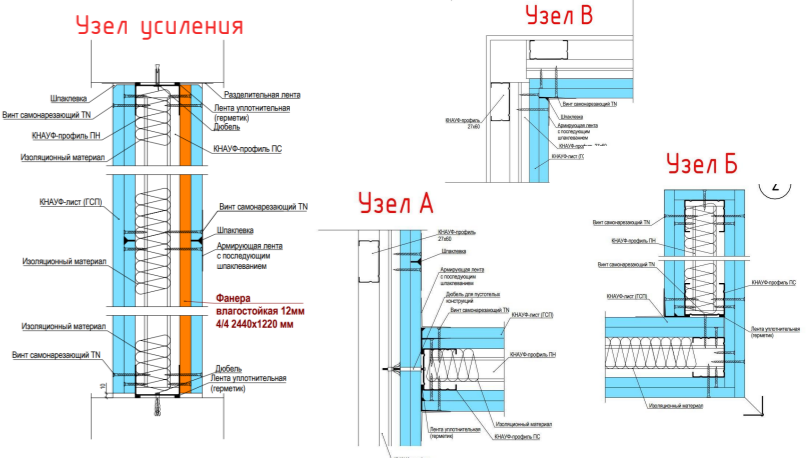
Монтажный план (М 1:50)

Примечание:

1. Усиление выполнить в местах размещения подвесной мебели (кухня), расположения радиаторов, кондиционеров, раковин, подвесного котла, водонагревателя, бачка унитаза и коммуникаций в шахте.
Использовать: Фанера влагостойкая 12мм 4/4 2440x1220 мм в качестве первого слоя по каркасу, второй слой гкл/гклв.

Ведомость минераловатного утеплителя

Наименование материала	Объем (м3)	Площадь (м2)
Минераловатные плиты DoorHan 1200x600x50 мм (Плотность 30-40 кг/м³)	19,88	83,80



Ведомость отделки стен

Вид отделки	Площадь (м2)
Краска	202,99
Плитка	42,34

Экспликация помещений

№	Название	Площадь (м2)
1.	Тамбур	4,3
2.	Кухня-гостиная	28,5
3.	Спальня 1	11,3
4.	Спальня 2	11,8
5.	Сан. узел	3,8
6.	Мастер-спальня	5,6
7.	Мастер сан. узел	6,1
8.	Терраса	14,7
Полезная площадь (м2)		86,1
Общая площадь (м2)		88,4

Ведомость перегородок с обшивкой ГКЛ/ГКЛВ

Марка	Тип	Площадь (м2)
1	Перегородка ГКЛ КНАУФ С-112 на металлическом каркасе 75x50 мм. Обшивка ГКЛ листами с двух сторон в два слоя (общая толщина 125 мм).	76,83
2	Обшивка ГКЛ КНАУФ на металлическом каркасе 27x60 мм. Обшивка ГКЛ листами с одной стороны в два слоя (общая толщина 53 мм)	126,75

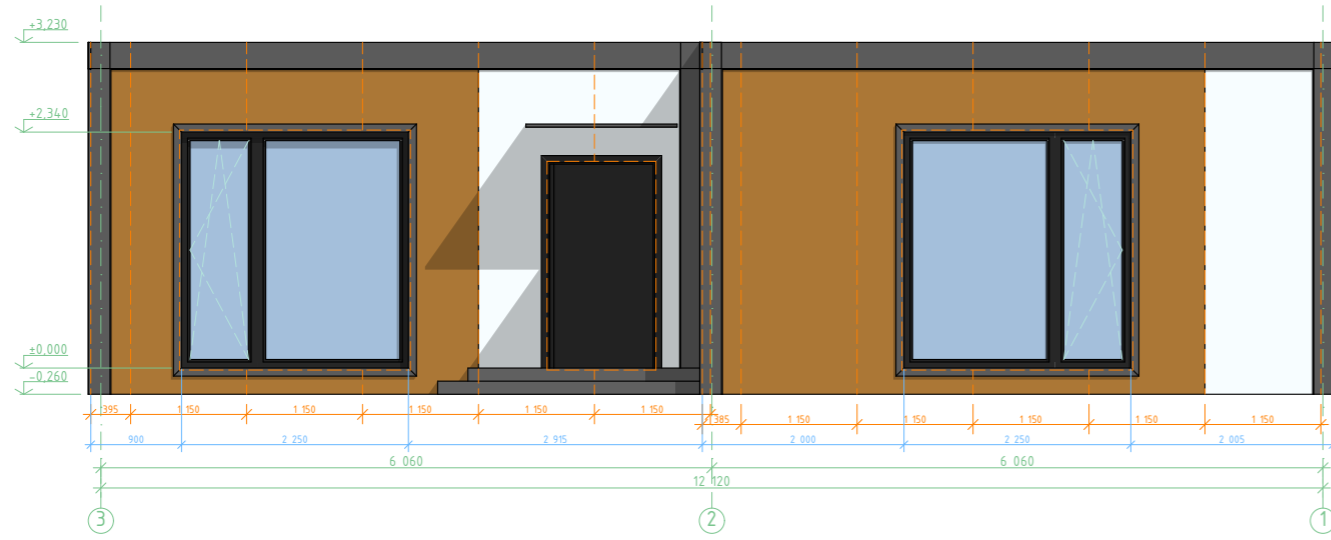
Ведомость гипсокартонных листов (обшивка стен)

Наименование материала	Площадь (м2)
Гипсокартон Кнауф 2500x1200x12.5 мм	427,23
Гипсокартон Кнауф 2500x1200x12.5 мм влагостойкий	42,84

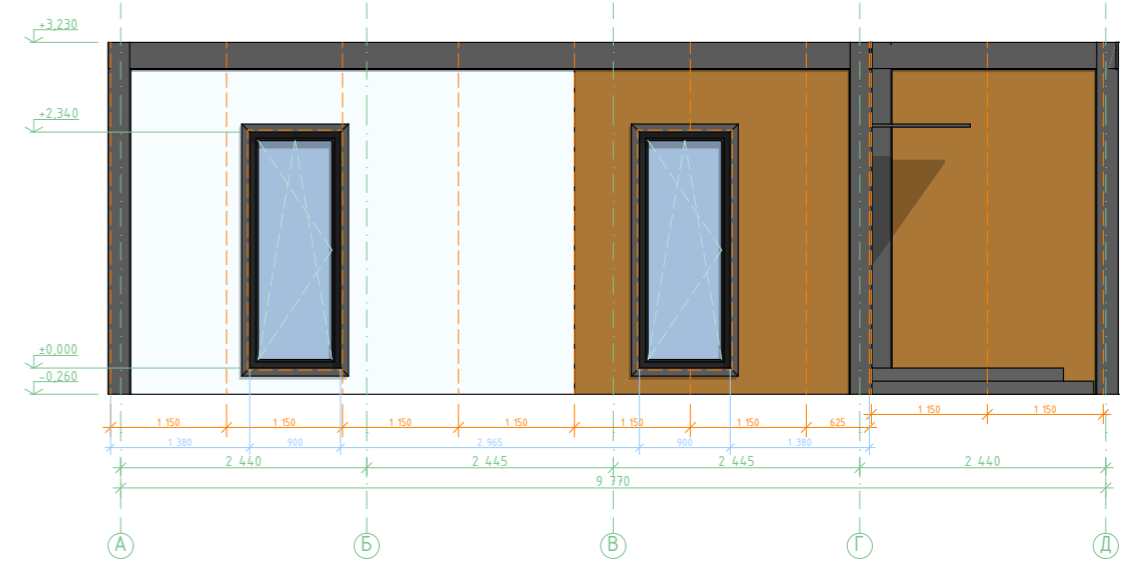
						DOORHAN EFFECT			
						ООО "ДорХан - Торговый Дом"			
						Адрес: 143002, МО, Одинцовский район, с. акулново, ул. Новая, д.120, стр.1.			
Изм.	Кол.уч.	Лист	№Док.	Подп.	Дата				
						EFFECT ULTRA 88	Стадия Р	Лист 3	Листов N
Архитектор: Маколкин А.Е.						22.03		Монтажный план (М 1:50)	

Развертки фасадов 1 версии без цоколя (М 1:75)

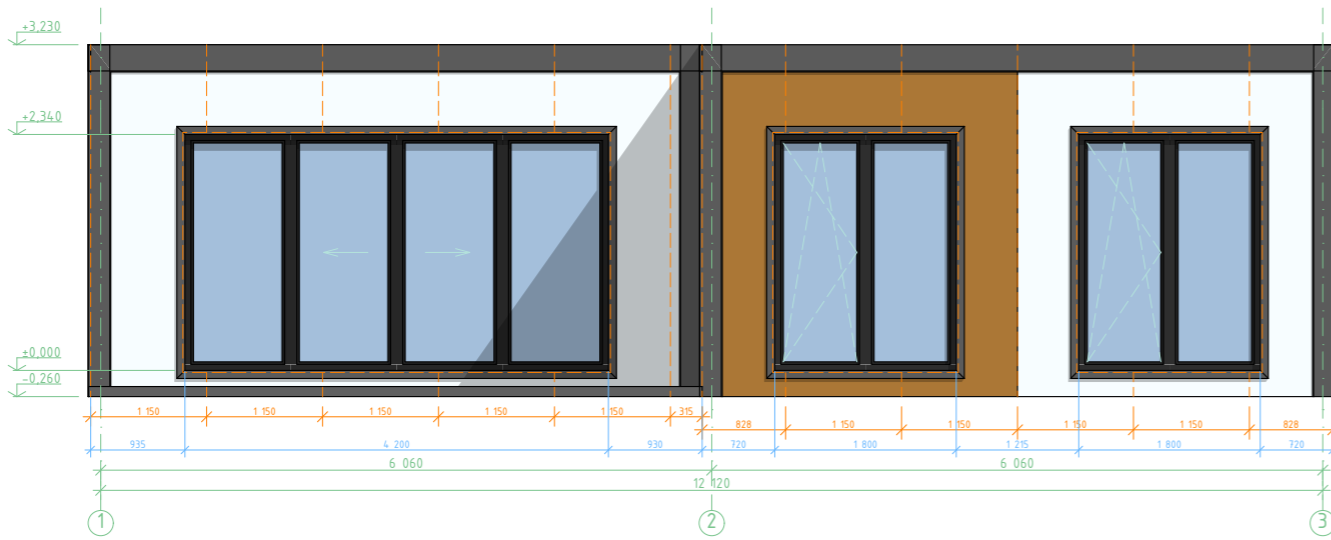
Фасад 3-1



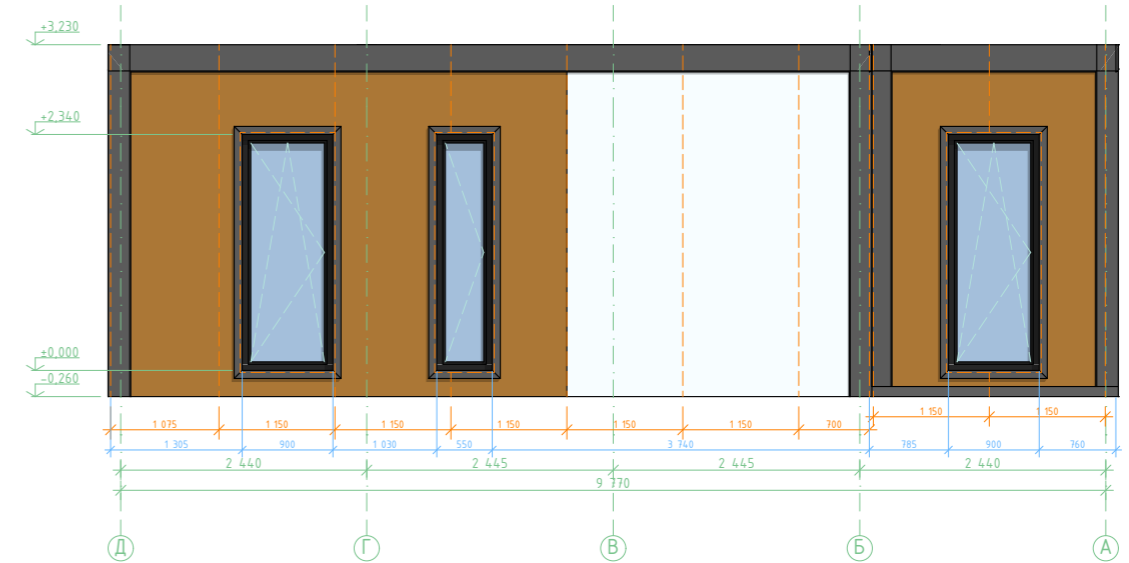
Фасад А-Д




Фасад 1-3



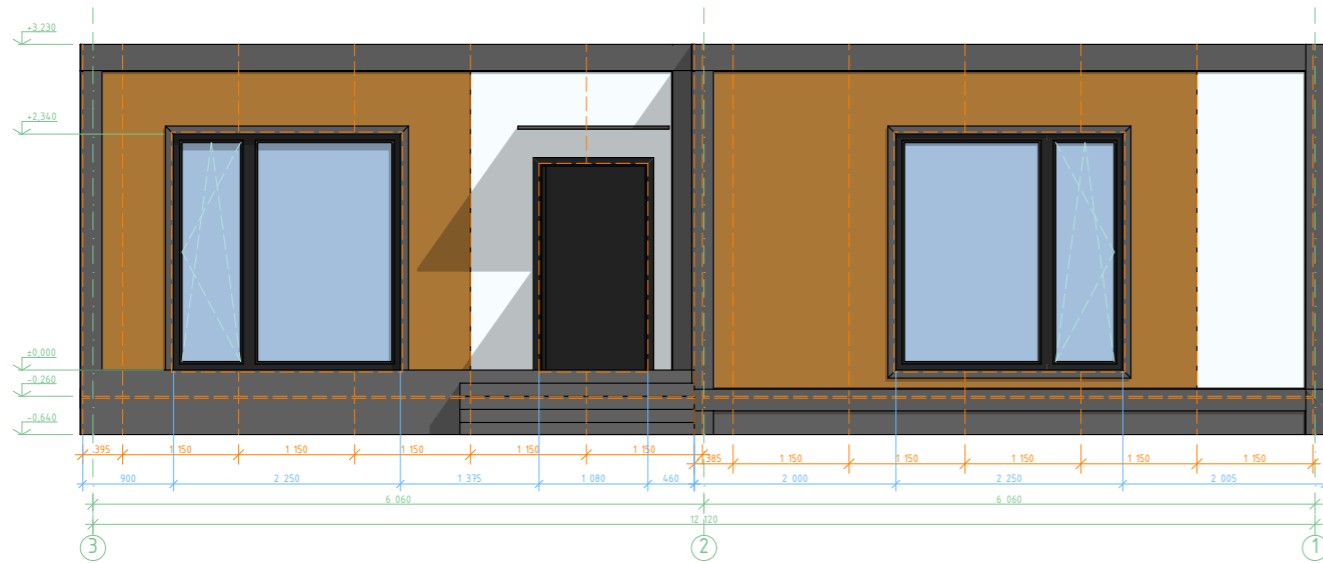
Фасад Д-А



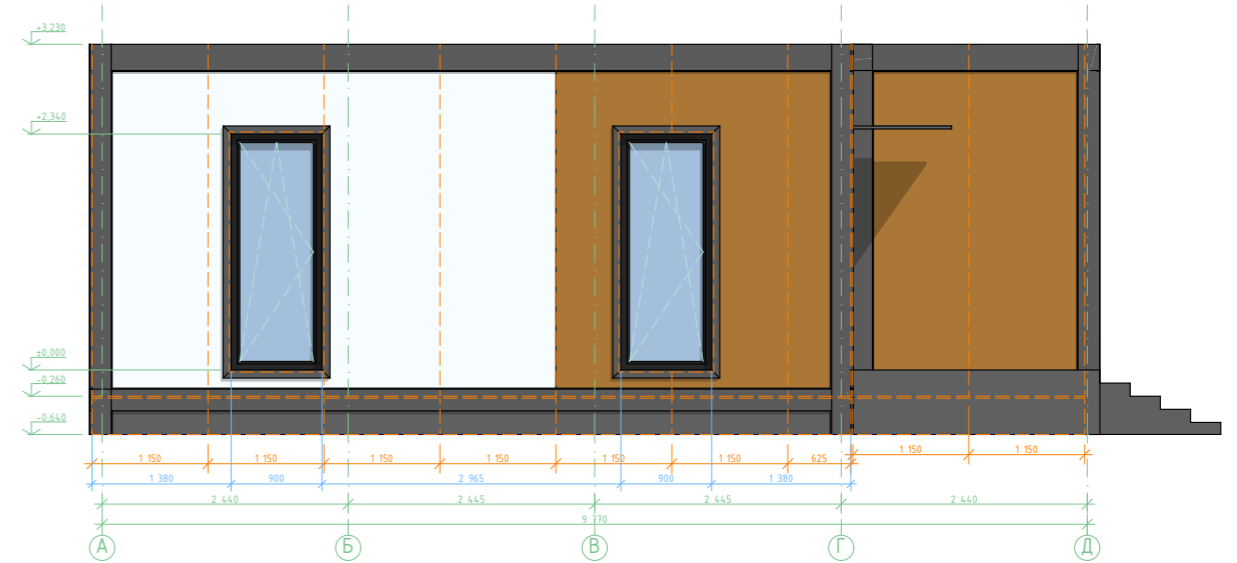
						DOORHAN EFFECT		
						ООО "ДорХан - Торговый Дом"		
						Адрес: 143002, МО, Одинцовский район, с. акулво, ул. Новая, д.120, стр.1.		
Изм.	Кол.уч.	Лист	№Док.	Подп.	Дата			
						EFFECT ULTRA 88	Стадия Р	Лист 5
								Листов N
Архитектор: Маколкин А.Е.						22.03		Развертки фасадов 1 версии без цоколя (М 1:75)
								

Развертки фасадов 2 версии с цоколем (М 1:75)

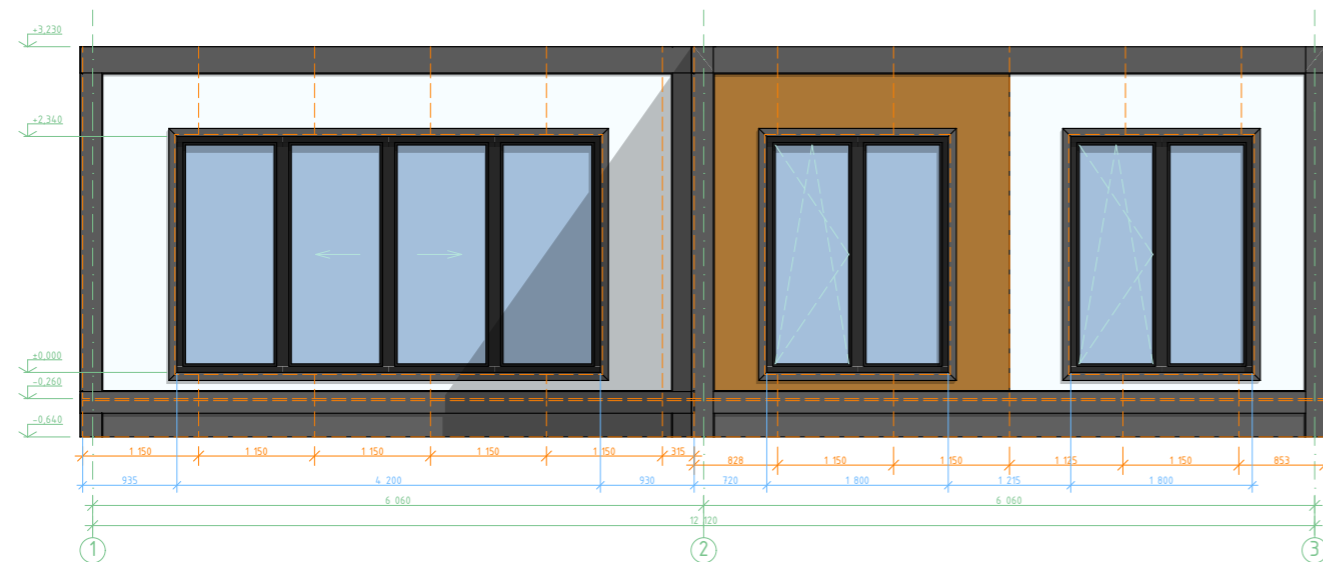
Фасад 3-1



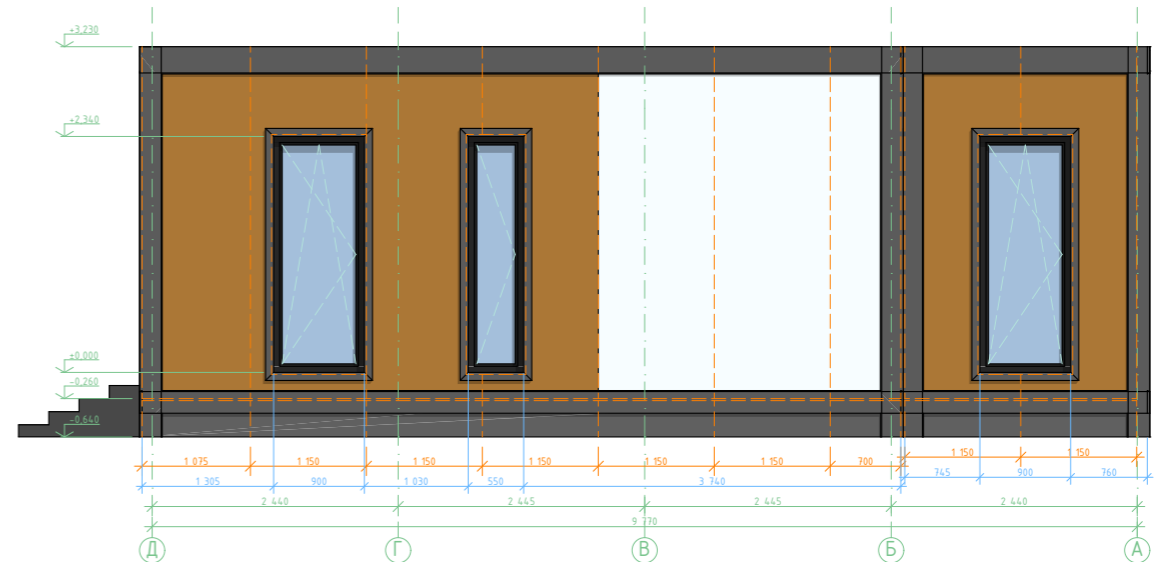
Фасад А-Д




Фасад 1-3

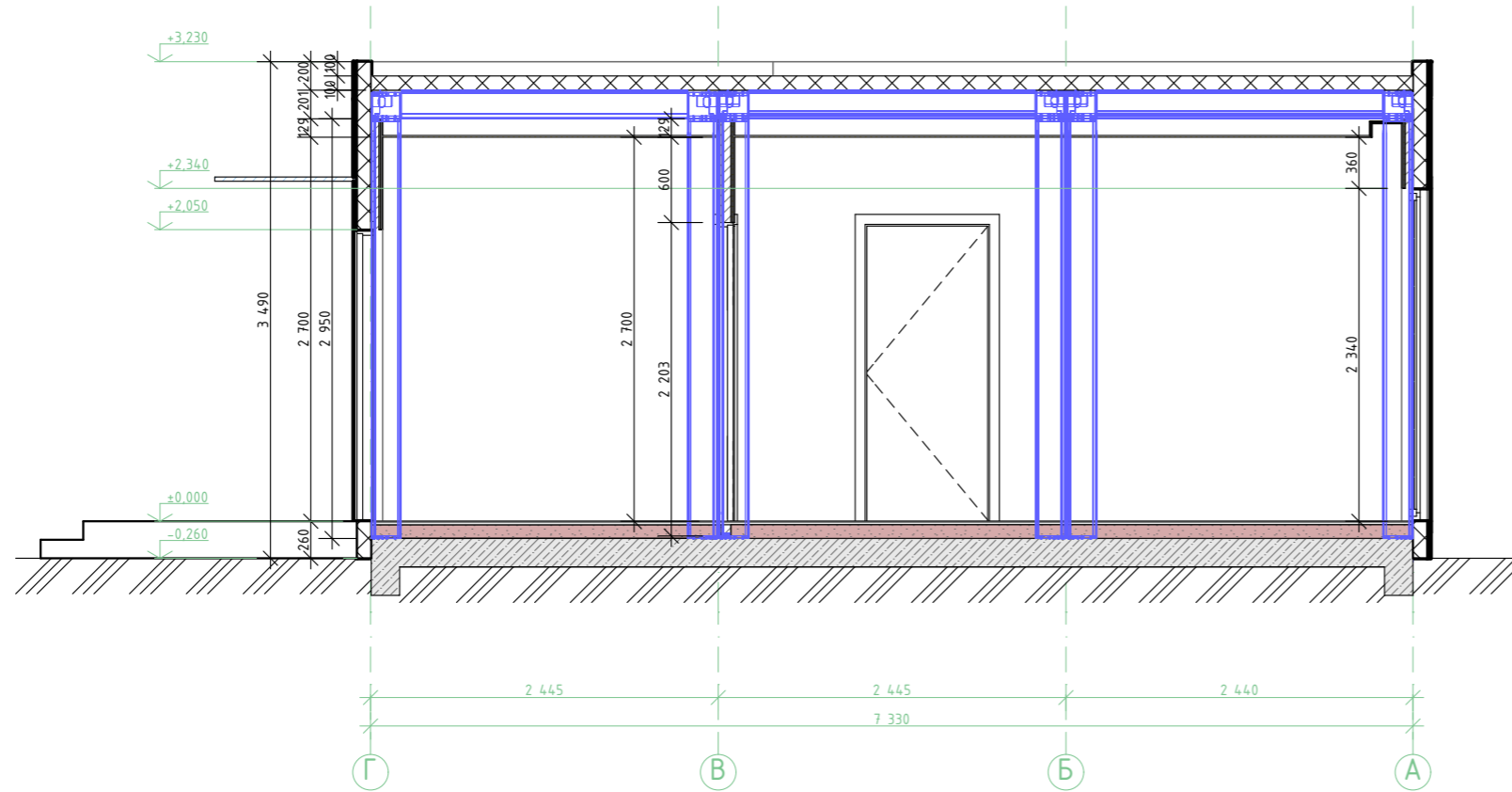


Фасад Д-А

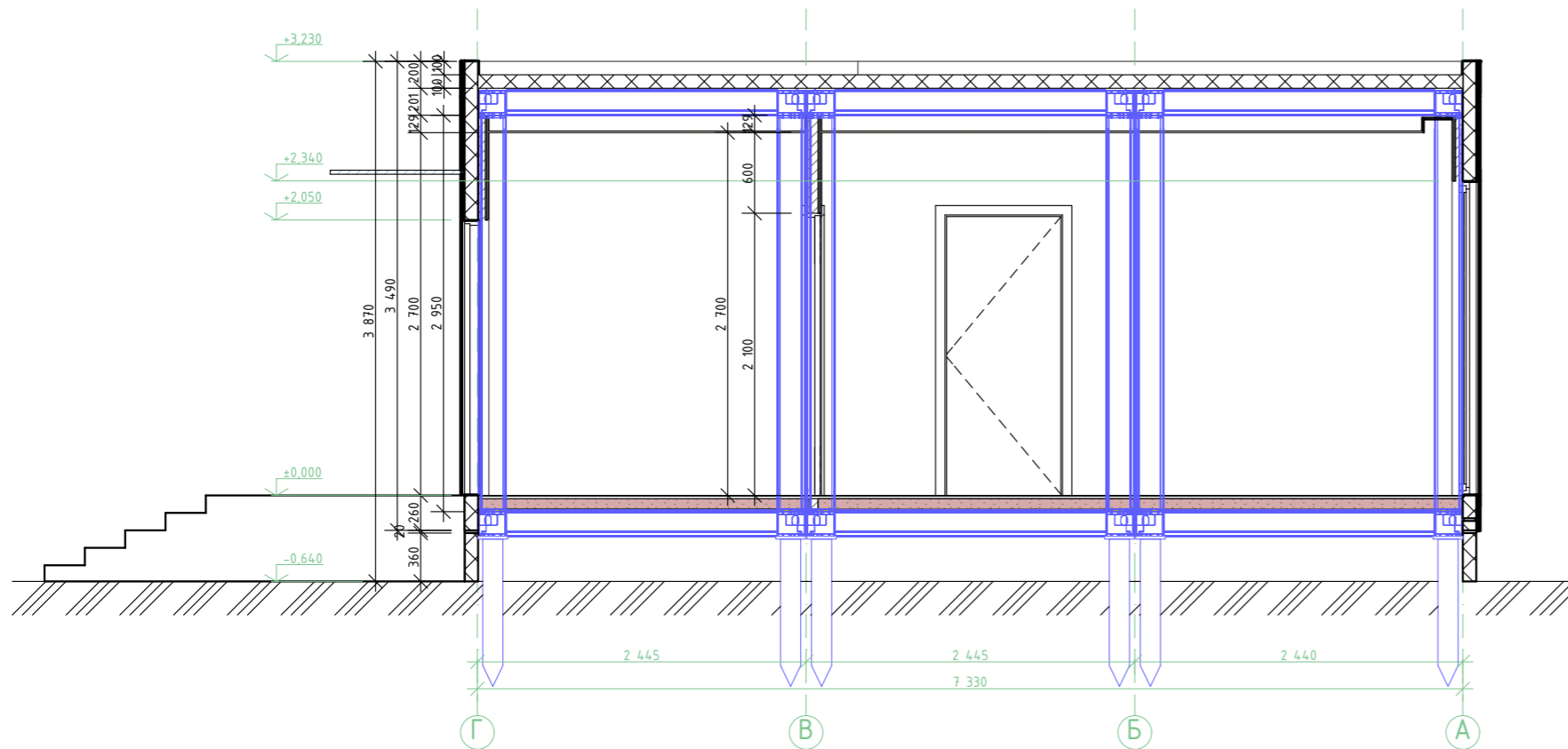



						DOORHAN EFFECT		
						ООО "ДорХан - Торговый Дом"		
						Адрес: 143002, МО, Одинцовский район, с. акуллово, ул. Новая, д.120, стр.1.		
Изм.	Кол.уч.	Лист	№Док.	Подп.	Дата			
						EFFECT ULTRA 88	Стадия Р	Лист 6
								Листов N
Архитектор: Маколкин А.Е.						22.03		Развертки фасадов 2 версии с цоколем (М 1:75)
								

Разрез 1 при отсутствии нижней рамы (М 1:50)

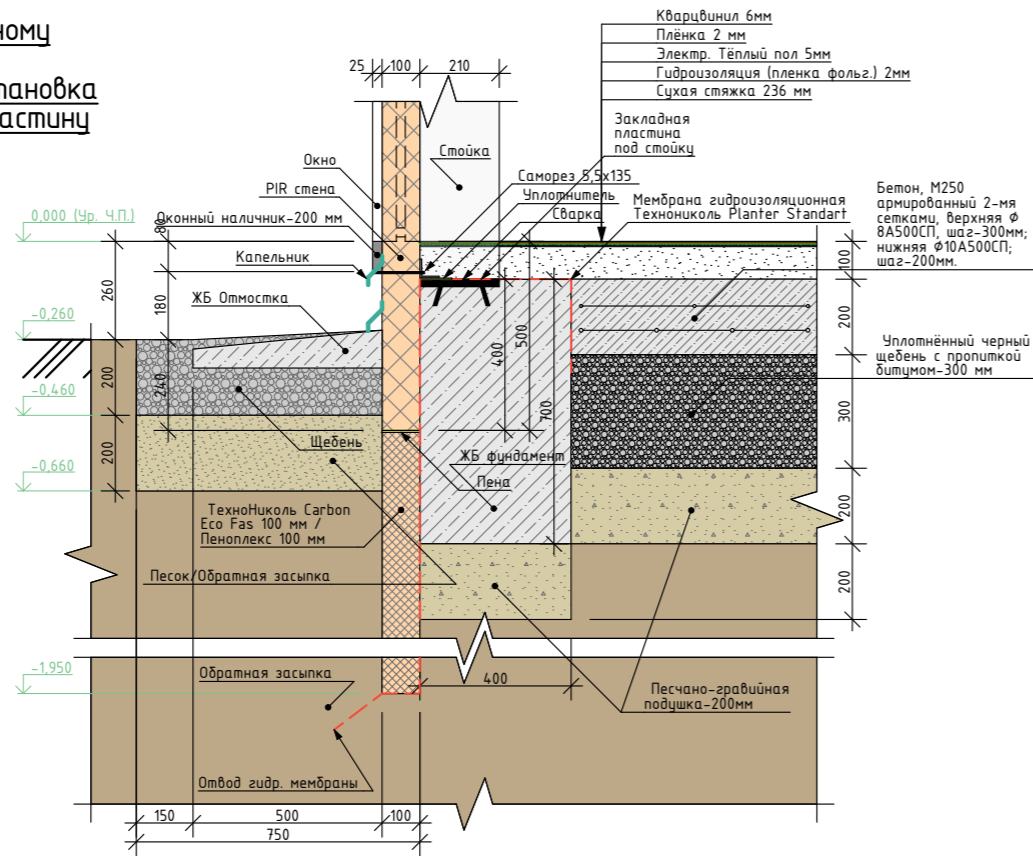


Разрез 2 при наличии нижней рамы (М 1:50)

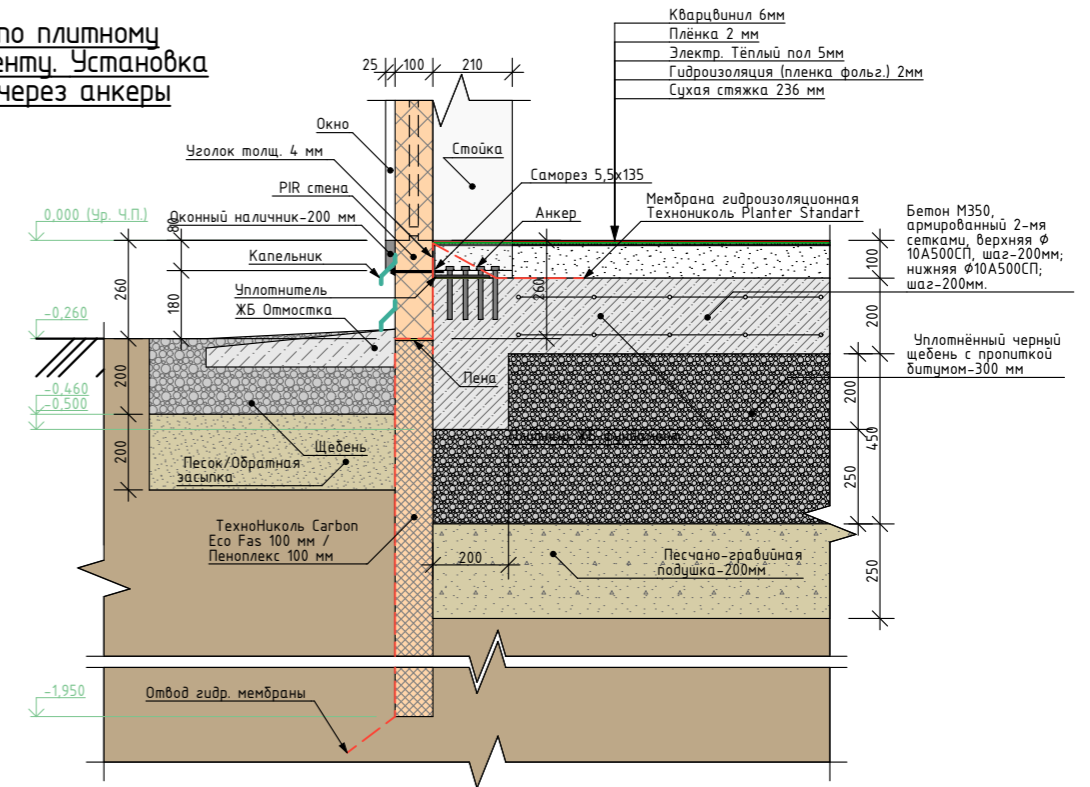


						DOORHAN EFFECT			
						ООО "ДорХан - Торговый Дом"			
						Адрес: 143002, МО, Одинцовский район, с. акулво, ул. Новая, д.120, стр.1.			
Изм.	Кол.уч.	Лист	№Док.	Подп.	Дата				
						EFFECT ULTRA 88	Стадия Р	Лист 7	Листов N
Архитектор: Маколкин А.Е.									
						Разрезы (М 1:50)			

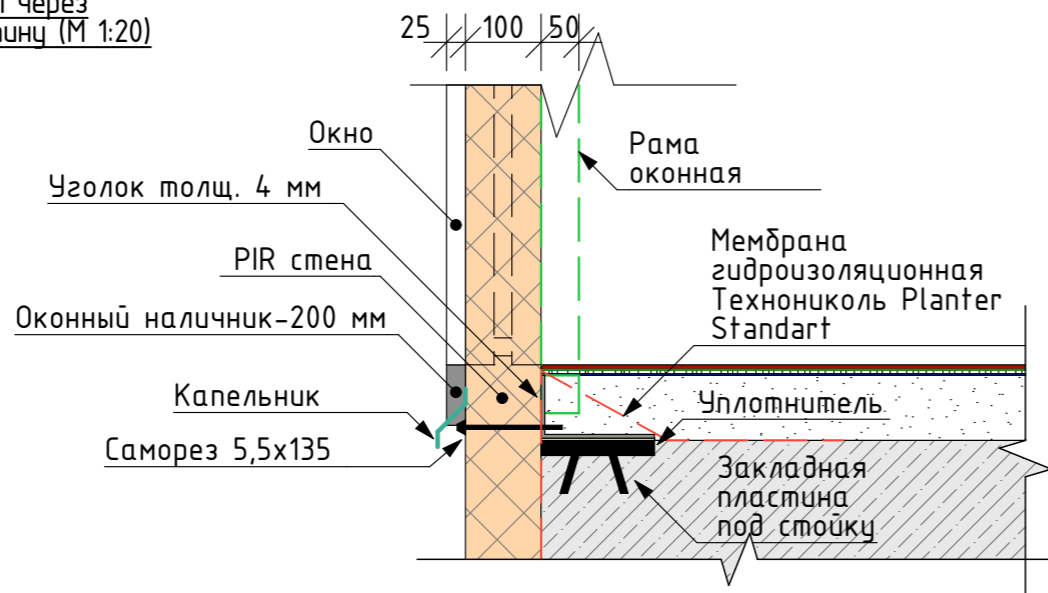
Разрез по мелкозаглубленному ленточному фундаменту. Установка стойки через пластину (М 1:20)



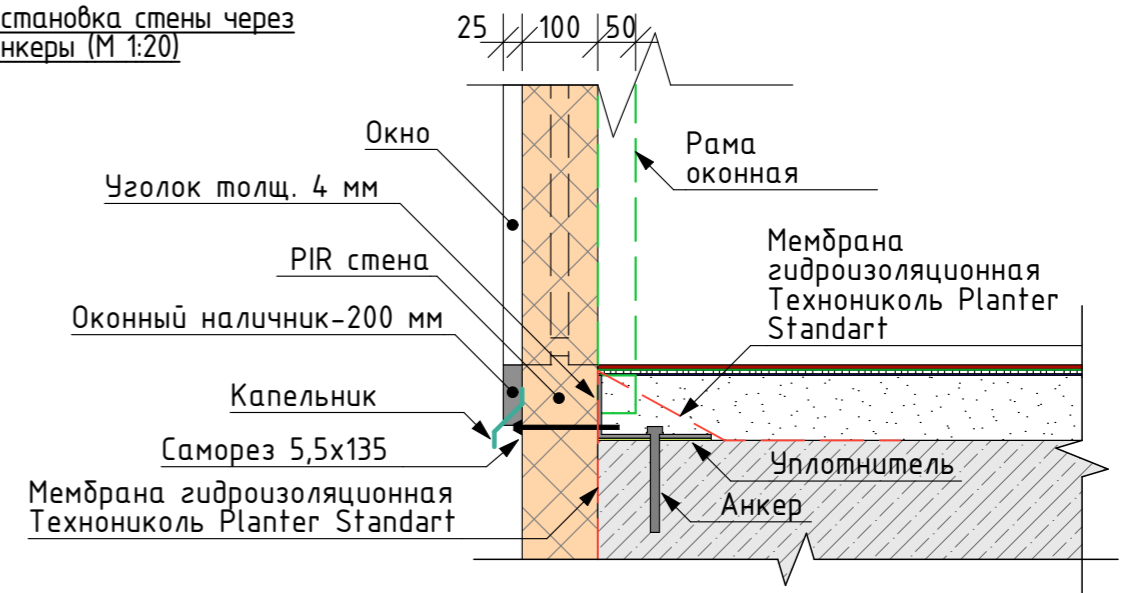
Разрез по плитному фундаменту. Установка стойки через анкера (М 1:20)




Установка стены через закладную пластину (М 1:20)



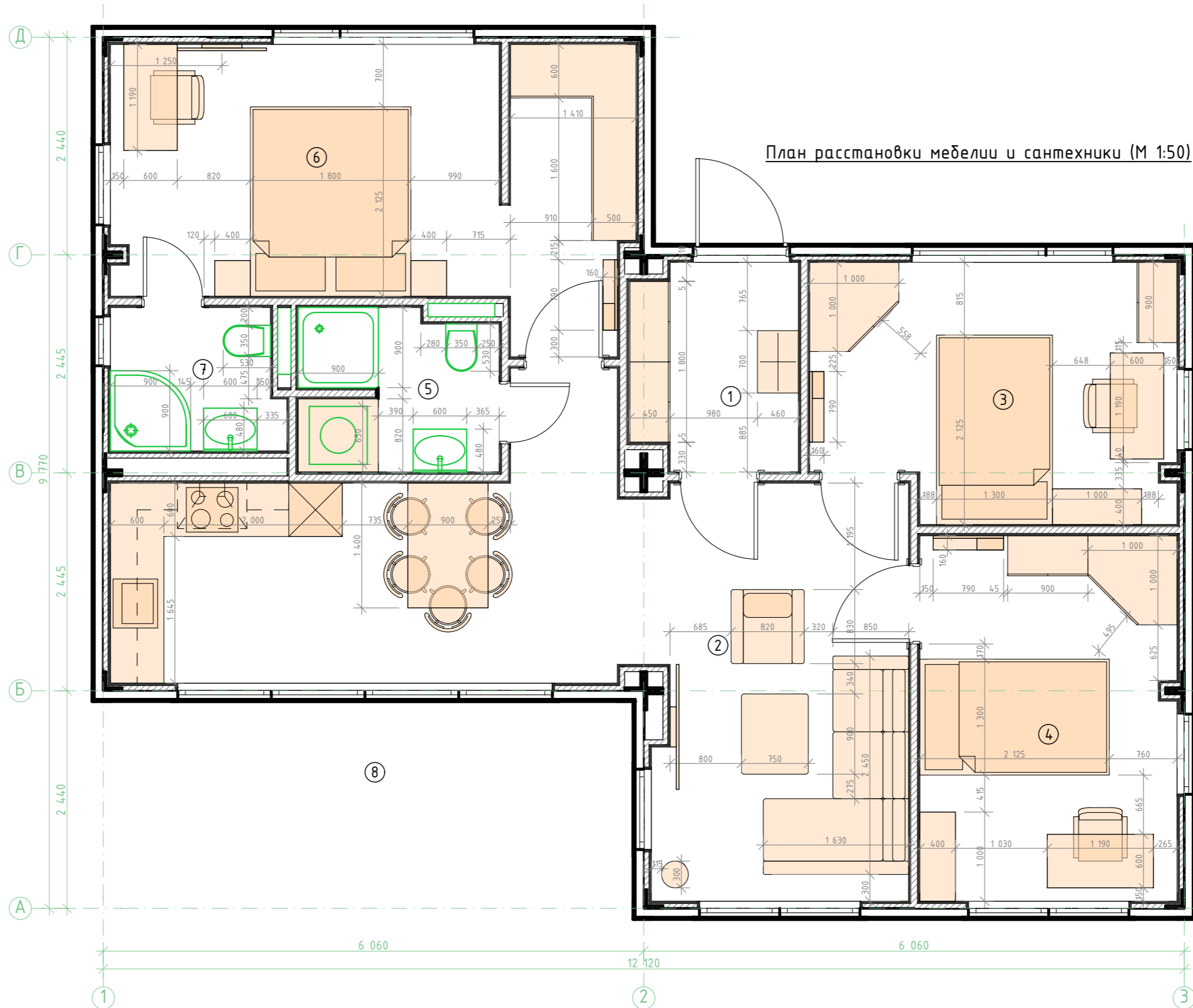
Установка стены через анкера (М 1:20)



Примечание: В случае, если уровень грунтовых вод приближается к критической отметке для фундамента или высок настолько, что весь участок выглядит заболоченным, и на нем ничего не растёт, нужно устраивать дренажную систему на уровне подошвы фундамента.

						DOORHAN EFFECT			
						ООО "ДорХан - Торговый Дом"			
						Адрес: 143002, МО, Одинцовский район, с. акуллово, ул. Новая, д.120, стр.1.			
Изм.	Кол.уч.	Лист	№Док.	Подп.	Дата				
						EFFECT ULTRA 88	Стадия Р	Лист 8	Листов N
Архитектор: Маколкин А.Е.									
						22.03	Разрезы фундамента под установку дома.		
									

План расстановки мебели и сантехники (М 1:50)



Экспликация помещений		
No	Название	Площадь (м2)
1.	Тамбур	4,3
2.	Кухня-гостиная	28,5
3.	Спальня 1	11,3
4.	Спальня 2	11,8

5.	Сан. узел	3,8
6.	Мастер-спальня	5,6
7.	Мастер сан. узел	6,1
8.	Терраса	14,7
Полезная площадь (м2)		86,1
Общая площадь (м2)		88,4

DOORHAN EFFECT					
ООО "ДорХан - Торговый Дом"					
Адрес: 143002, МО, Одинцовский район, с. акулдово, ул. Новая, д.120, стр.1.					
Изм.	Кол.уч.	Лист	№Док.	Подп.	Дата
EFFECT ULTRA 88				Стадия	Лист
				Р	9
				Листов	Н
Архитектор: Маколкин А.Е.				22.03	План расстановки мебели и сантехники 1-го этажа (М 1:50)



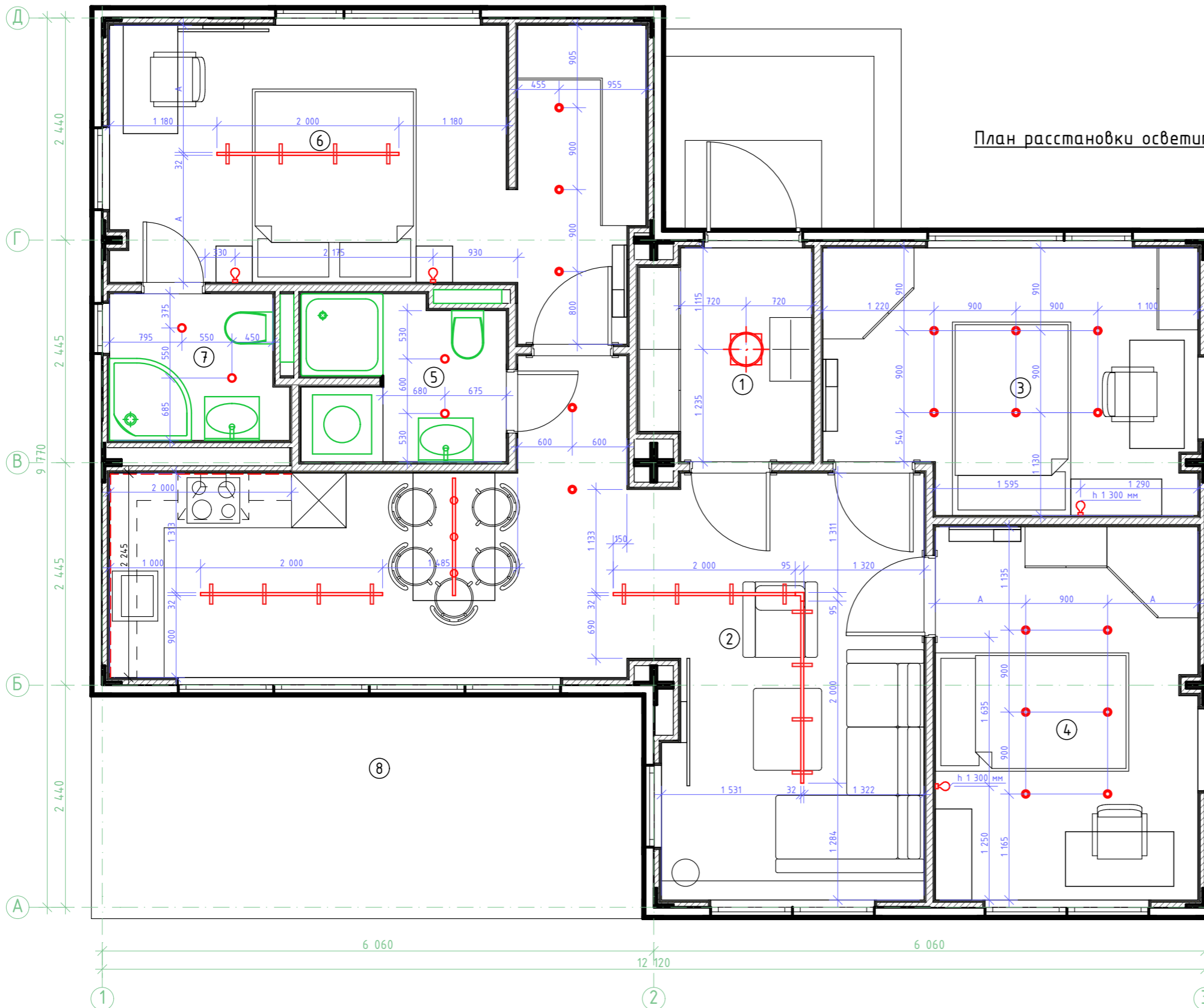
Тамбур					
No	Наименование	Характеристики	Визуализация	Магазин	Кол-во
1	Шкаф двухдверный Life Time, цвет Венге	Размер ШВГ: Ш90 x B232 x Г45 см корпуса: Ламинированная плита		АСКОНА	2
2	Пуф Carina Nova	Каркас: ДСП 16 мм (белый), ХДФ 6 мм ламинированный (белый) Ящик для белья: Да Материал намок: Пластик		АСКОНА	1
Гостиная					
No	Наименование	Характеристики	Визуализация	Магазин	Кол-во
3	Угловой диван Атапи с широкими подлокотниками, стежка пувовязки	Каркас: Металл, ЛДСП, ДВП Ящики для белья: Да Количество посадочных мест: 3 Ширина подлокотника, см: 15 см		АСКОНА	1
4	Кресло Kventin New	Состав матраса высококачественный ППУ на пружинах типа "змеяка" Высота матраса: 11 см Каркас: фанера, фрезерованный брус, ДСП, ДВП Глубина посадочного места: 46 Ширина подлокотника, см: 14 см Высота намок: массив дерева, 10/12 см		АСКОНА	1
5	Комплект журнальных столов Carbu, цвет бетон натуральный	Габаритные размеры: В 44,6/24,6 x Ш 120/94 x Г 70/69 Материал столешницы: МДФ Материал изготовления каркаса и опор: металл Максимальная нагрузка: до 30 кг		АСКОНА	1
Спальни					
No	Наименование	Характеристики	Визуализация	Магазин	Кол-во
6	Кровать с подъемным механизмом Miloga	Ящик для белья: Да, полный с поперечной проверкой Чехлы на боковом каркасе: Съемные Основание: С подъемным механизмом Каркас: МДФ, ДСП Ящик для белья Длина - 99 см, ширина - равно спальному месту, высота - 18,5 см Пространство от пола, см: 10 см		АСКОНА	1
7	Кровать с подъемным механизмом Orlando	Высота изголовья (см): 112 Материал задней части: сплинкспанбонд Ящик для белья: Да Чехлы на боковом каркасе: Съемные Основание: С подъемным механизмом Пространство от пола, см: 7,5 см		АСКОНА	2
8	матрас Family Mild	Двухсторонний; средняя жесткость. Состав слоев: Ткань + Натуральный латекс + Коковосая койбра + Термоволокно на упороченной основе + Перевозимый поручневый блок (500 поручней/кв.м.) + Термоволокно на упороченной основе + пена вечной резки + Коковосая койбра 2 см + Ткань		АСКОНА	3
9	Тумба Vena	Направляющие: негнущиеся выдвижные, с доводчиками. Помки максимальная нагрузка на дно ящика - 8 кг. Срок службы - 10 лет. Материал: столешница - стекло (входит в комплект) Задняя часть спинки: текстильная ткань Внутренний размер ящиков, см Д/В/Ш 86x12,5x31		АСКОНА	2
10	Комод Orly	Количество ящиков: 3 шт Габариты: 100x80x40		АСКОНА	2
11	Шкаф угловой 1 Space Solutions, цвет Венге	Количество дверей: 2 Количество полок: 5 корпуса: Ламинированная плита Материал фасада: МДФ		АСКОНА	2
12	Шкаф двухдверный Space Solutions, цвет Венге	Размер ШВГ: Ш90 x B232 x Г45 см Материал корпуса: Ламинированная плита Материал фасада: МДФ Материал задней стенки/дна ящика: ХДФ, белый Количество дверей: 2 Количество полок: 3		АСКОНА	2
13	Стол письменный 3 ящика Uno, цвет Шофран	Габаритные размеры: Ш 119 x Г 62 x В 74 Материал: Массив березы, шпон дуба, МДФ, ЛДСП		АСКОНА	3
14	Кресло офисное Grand, каркас: Бельевый/ткань Грей	Опоры: Металл Размер, см: Ш 69 x Г 63 x В 100 см Материалы корпуса: Шпон дерева, натуральный/фанера/металл, ткань Цвет: каркас: Бельевый, ткань: Серый 1 коробка 27x48x38 см, брутокто 20 кг/нетто 14 кг Максимальная нагрузка: 100 кг		АСКОНА	3
15	Зеркало настенное с полкой Arta, цвет Гикори кингстон/антрацит блек	Габаритные размеры: Ш 79 x Г 16 x В 85 Материал: ЛДСП, плита МДФ односторонне ламинированная облицованная пленкой ПВХ, высокий блек		АСКОНА	3

Кухня-столовая					
No	Наименование	Характеристики	Визуализация	Магазин	Кол-во
16	Кухня Rome	Стиль: Hi-tech; Минимализм Материал кухни: ЛДСП		АСКОНА	Заказ
17	Стол Полу дуб галлфакс тобак, черный	Размеры упаковки 1: 98 x 67 x 12 см Размеры упаковки 2: 140 x 85 x 12 см Вес: 53 кг		АСКОНА	1
18	Стол Sheffilton SHT-S127-СN1	Габаритные размеры: 54,7 x 67,1 x 82 см Вес упаковки: 91 кг Цвет: черный Материал изготовления каркаса и опор: каркас - металл 12 мм и 5 мм опоры - металл сиденье - кожей Максимальная нагрузка: 150 кг		ДЕРУА	4
Сан. узел					
No	Наименование	Характеристики	Визуализация	Магазин	Кол-во
19	Душевой поддон Kemat Essentia литьевой мрамор квадратный 90x90 см цвет чёрный	Основной материал: Камень Ширина (см): 90 Длина (см): 90 Высота поддона (см): 3 Высота поддона Ныжий Высота борта (см): 3 Диаметр сливного отверстия (мм): 90		ДЕРУА	2
20	Каркас литоза поддона Kemat квадратный 90x90 см	Основной материал: Сталь Высота намок: максимальная / максимальная (см): 95-11 Регулировка высоты: Да Длина (см): 85 Высота (см): 6,5		ДЕРУА	2
21	Экран под душевой поддон Kemat 90x90 см цвет чёрный	Основной материал: ABS-пластик Длина (см): 90 Толщина материала (мм): 4 Совместимость: поддон Essentia 90x90 Состав комплекта: экран + крепление		ДЕРУА	2
22	Комплект сантехники с унитазом Point Pn48 Pn480908M цвет белый	Ширина рамы (см): 54 Высота рамы (см): 104 до 124 Глубина рамы (см): 15 Вес нетто (кг): 41 Тип унитаза: Механический Объем смыва (л): 3/6 Материал бачка: Пластик Размеры сливной панели (ШxВ) (см): 25x16,5		ДЕРУА	2
23	Консоль под раковину 1Marka Urban 60П В.Я с ящиком 60x23 см цвет орех	Ширина (см): 60 Глубина (см): 48 Высота (см): 24,6 Основной материал: МДФ Тип продукта: Консоль Количество ящиков: 1		ДЕРУА	2
24	Раковина накладная Vauedje BN0002 50см	Форма: Овал Основной материал: Фарфор Назначение: На столешницу Тип монтажа: Накладной Тип крепления: Накладной Ширина (см): 50 Высота (см): 14 Глубина (см): 36 Глубина чаши (см): 14 Диаметр слива (см): 4,5		ДЕРУА	2
25	Полотенцесушитель электрический Теплофон	Мощность (Вт): 150 Площадь нагрева (в кв м): 3 Напряжение (В): 220-240 Габариты: 750x480 мм		ДЕРУА	2
26	Душевая стойка Sensea Studio с верхним душем цвет чёрный	Высота (см): 115 Ширина (см): 25 Межосевое расстояние для крепления (мм): 800		ДЕРУА	2
27	Шкаф зеркальный подвесной 80x72 см цвет белый	Ширина (см): 80 Высота (см): 72 Глубина (см): 13,5 корпуса шкафчик: МДФ Материал полок: Стекло		ДЕРУА	2

Спецификация мебели, сантехники и оборудования

						DOORHAN EFFECT			
						ООО "ДорХан - Торговый Дом"			
						Адрес: 14-3002, МО, Одинцовский район, с. акулдово, ул. Новая, д.120, стр.1.			
Изм.	Кол.уч.	Лист	№Док.	Подп.	Дата				
						EFFECT ULTRA 88	Стадия P	Лист 10	Листов N
Архитектор: Маколкин А.Е.						22.03			
						Спецификация мебели и оборудования			

План расстановки осветительных приборов (М 1:50)



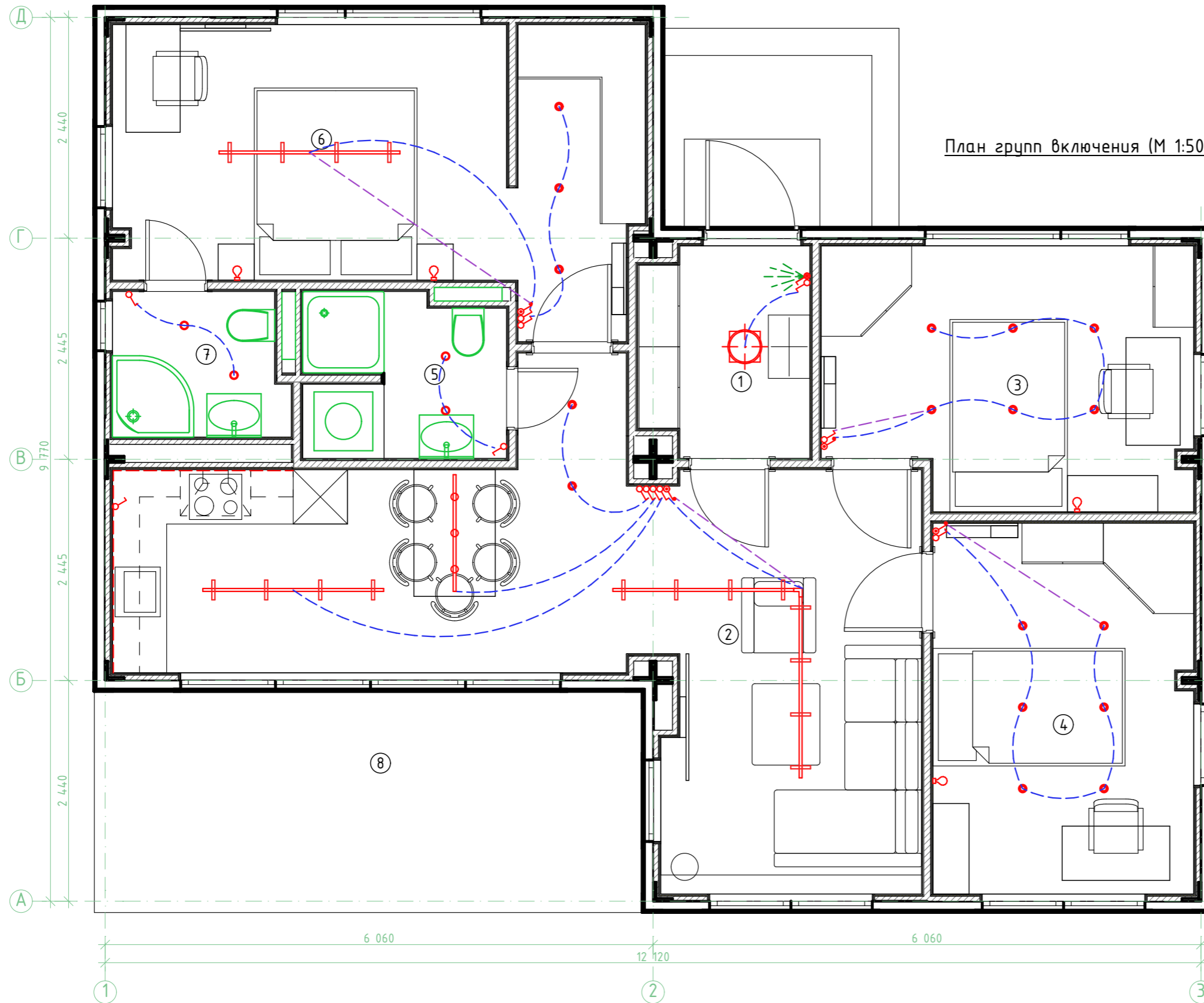
Ведомость осветительных приборов и материалов				
No.	Символ	Название	Изображение	Кол-во
1		Трековый светильник Maytoni TR015-2-20WЗК-В		16 шт.
		Шинопровод MAYTONI TRX004-111В		4 шт.
		Коннектор ввода питания для шинопровода MAYTONI TRA034В-42В		4 шт.
2		Светильник точечный встраиваемый ST Luce ST702.448.12, цвет черный		17 шт.
3		Светильник встраиваемый светодиодный влагостойкий 1108 3 Вт IP65 цвет черный		4 шт.
4		Спот-бра Elektrostandard Horn 1 лампа 1 м ² цвет черный		4 шт.
5		Светильник подвесной Madmen MOD127PL-L6SG		1 шт.
6		Трековый светильник спот подвесной светодиодный Ritter Artline конус 300x40мм до 1м 12Вт до 6.4м ² 4000К металл чёрный		3 шт.

Экспликация помещений		
No	Название	Площадь (м2)
1.	Тамбур	4,3
2.	Кухня-гостиная	28,5
3.	Спальня 1	11,3
4.	Спальня 2	11,8

5.	Сан. узел	3,8
6.	Мастер-спальня	5,6
7.	Мастер сан. узел	6,1
8.	Терраса	14,7
Полезная площадь (м2)		86,1
Общая площадь (м2)		88,4

DOORHAN EFFECT					
Изм.	Кол.уч.	Лист	№Док.	Подп.	Дата
ООО "ДорХан - Торговый Дом" Адрес: 143002, МО, Одинцовский район, с. акуллово, ул. Новая, д.120, стр.1.					
EFFECT ULTRA 88			Стадия Р	Лист 11	Листов N
Архитектор: Маколкин А.Е.					22.03
План расстановки светильников (М 1:50)					

План групп включения (М 1:50)

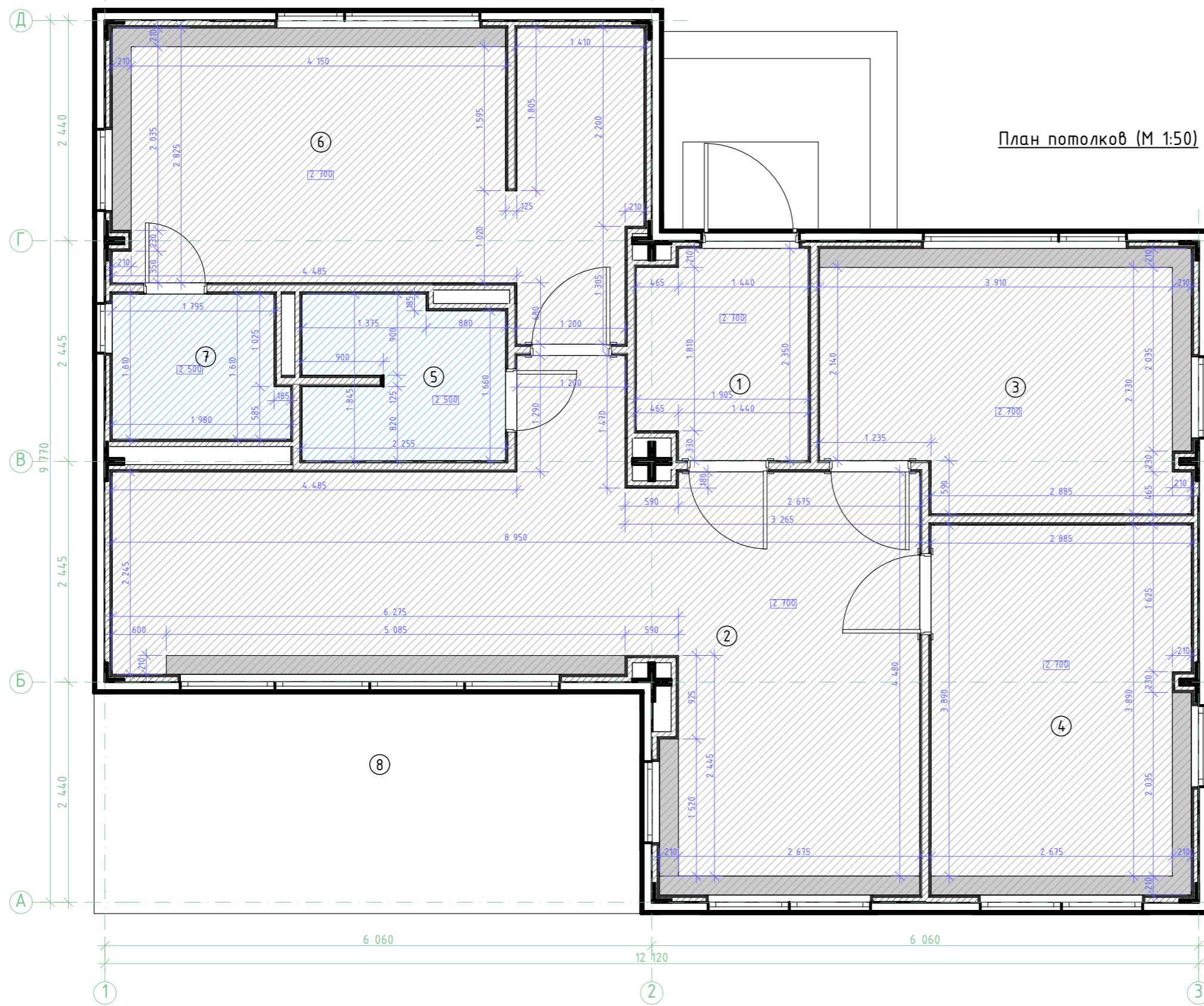


Экспликация	
	Группа включения
	Пунктир Диммера
	Группа включения проходного выключателя

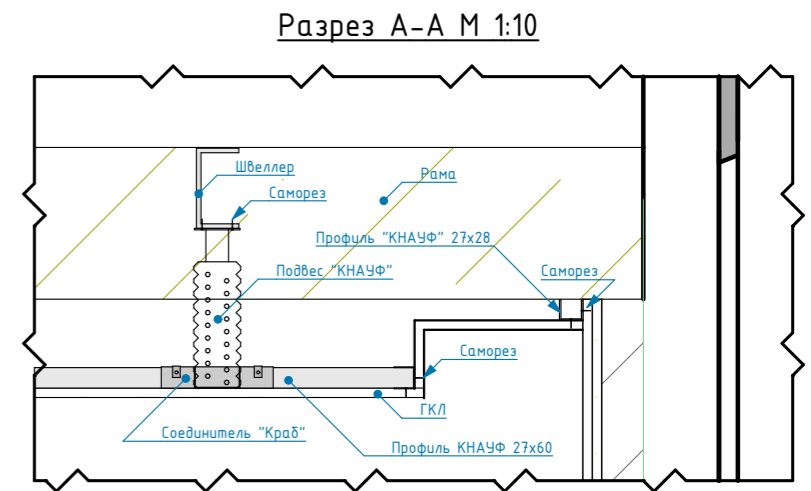
Экспликация помещений		
No	Название	Площадь (м2)
1.	Тамбур	4,3
2.	Кухня-гостиная	28,5
3.	Спальня 1	11,3
4.	Спальня 2	11,8

5.	Сан. узел	3,8
6.	Мастер-спальня	5,6
7.	Мастер сан. узел	6,1
8.	Терраса	14,7
Полезная площадь (м2)		86,1
Общая площадь (м2)		88,4

DOORHAN EFFECT					
ООО "ДорХан - Торговый Дом"					
Адрес: 143002, МО, Одинцовский район, с. акулво, ул. Новая, д.120, стр.1.					
Изм.	Кол.уч.	Лист	№Док.	Подп.	Дата
EFFECT ULTRA 88			Стадия	Лист	Листов
			Р	12	N
Архитектор: Маколкин А.Е.				22.03	План групп включения (М 1:50)



План потолков (М 1:50)



Разрез А-А М 1:10

Ведомость покрытий потолка		
Изображение	Название	Площадь кв.м
	Потолок ГКЛ	56,31
	Потолок ГКЛ влагостойкий	6,89
	Ниша-потолок ГКЛ	5,65

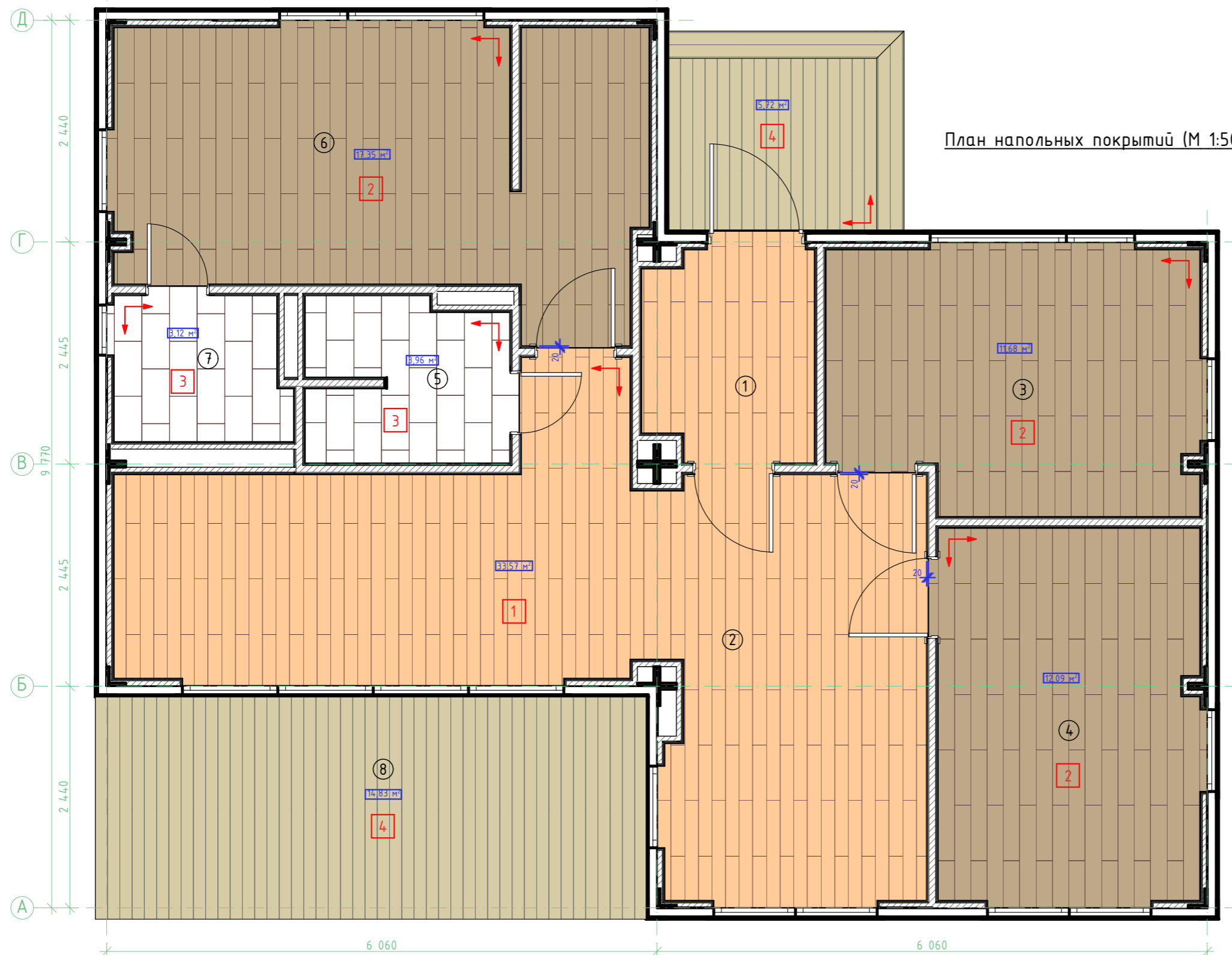
Экспликация помещений		
No	Название	Площадь (м2)
1.	Тамбур	4,3
2.	Кухня-гостиная	28,5
3.	Спальня 1	11,3
4.	Спальня 2	11,8

5.	Сан. узел	3,8
6.	Мастер-спальня	5,6
7.	Мастер сан. узел	6,1
8.	Терраса	14,7
Полезная площадь (м2)		86,1
Общая площадь (м2)		88,4

Примечание:

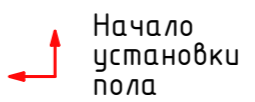
Уровнем отметки потолка принять низ обшивки ГКЛ

DOORHAN EFFECT					
ООО "ДорХан - Торговый Дом"					
Адрес: 143002, МО, Одинцовский район, с. акулво, ул. Новая, д.120, стр.1.					
Изм.	Кол.уч.	Лист	№Док.	Подп.	Дата
EFFECT ULTRA 88				Стадия	Лист
				Р	13
				Листов	N
Архитектор: Маколкин А.Е.				22.03	План потолков (М 1:50)



План напольных покрытий (М 1:50)

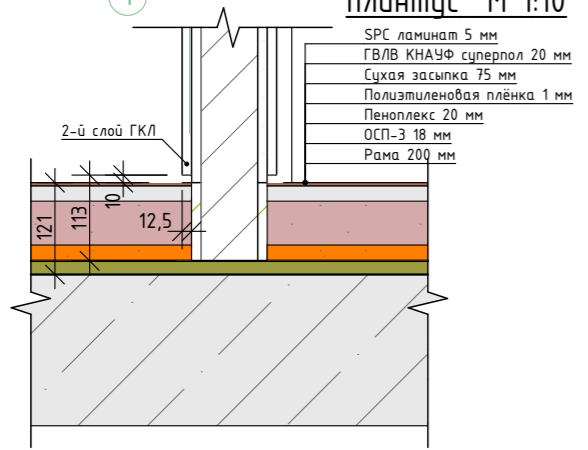
Условные обозначения:



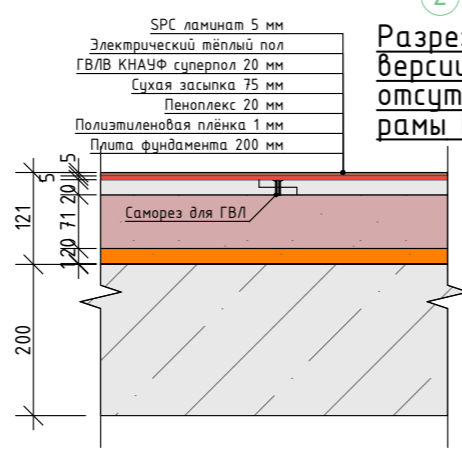
Экспликация помещений		
№	Название	Площадь (м2)
1.	Тамбур	4,3
2.	Кухня-гостиная	28,5
3.	Спальня 1	11,3
4.	Спальня 2	11,8
5.	Сан. узел	3,8
6.	Мастер-спальня	5,6
7.	Мастер сан. узел	6,1
8.	Терраса	14,7
Полезная площадь (м2)		86,1
Общая площадь (м2)		88,4

Ведомость напольных покрытий			
№.	Название	Изображение	Кол-во м2
1	SPC ламинат Fargo Classic Дуб Мехико 70W921 градиент		33.44
2	SPC плитка Floorwood Дуб Харви 43 класс толщина 5 мм 1.7568 м²		41.12
3	Керамогранит Cersanit Polaris светло-серый 29,7X59,8 PG4L522		7.08
4	Террасная доска Teggarol Smart 130x22x4000 Дуб Севилья		20,55
КНАУФ суперпол ГВЛ			81,64
Пеноплекс 20 мм			81,64

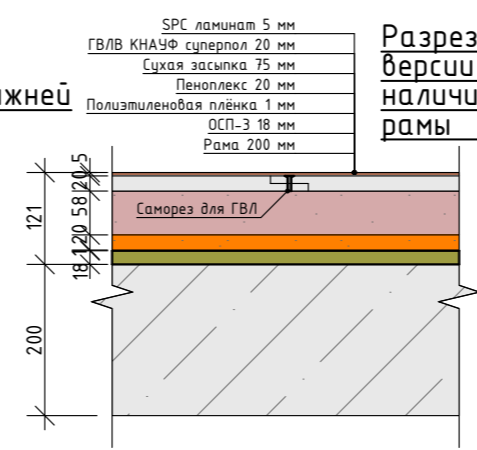
Разрез "Парящий плинтус" М 1:10



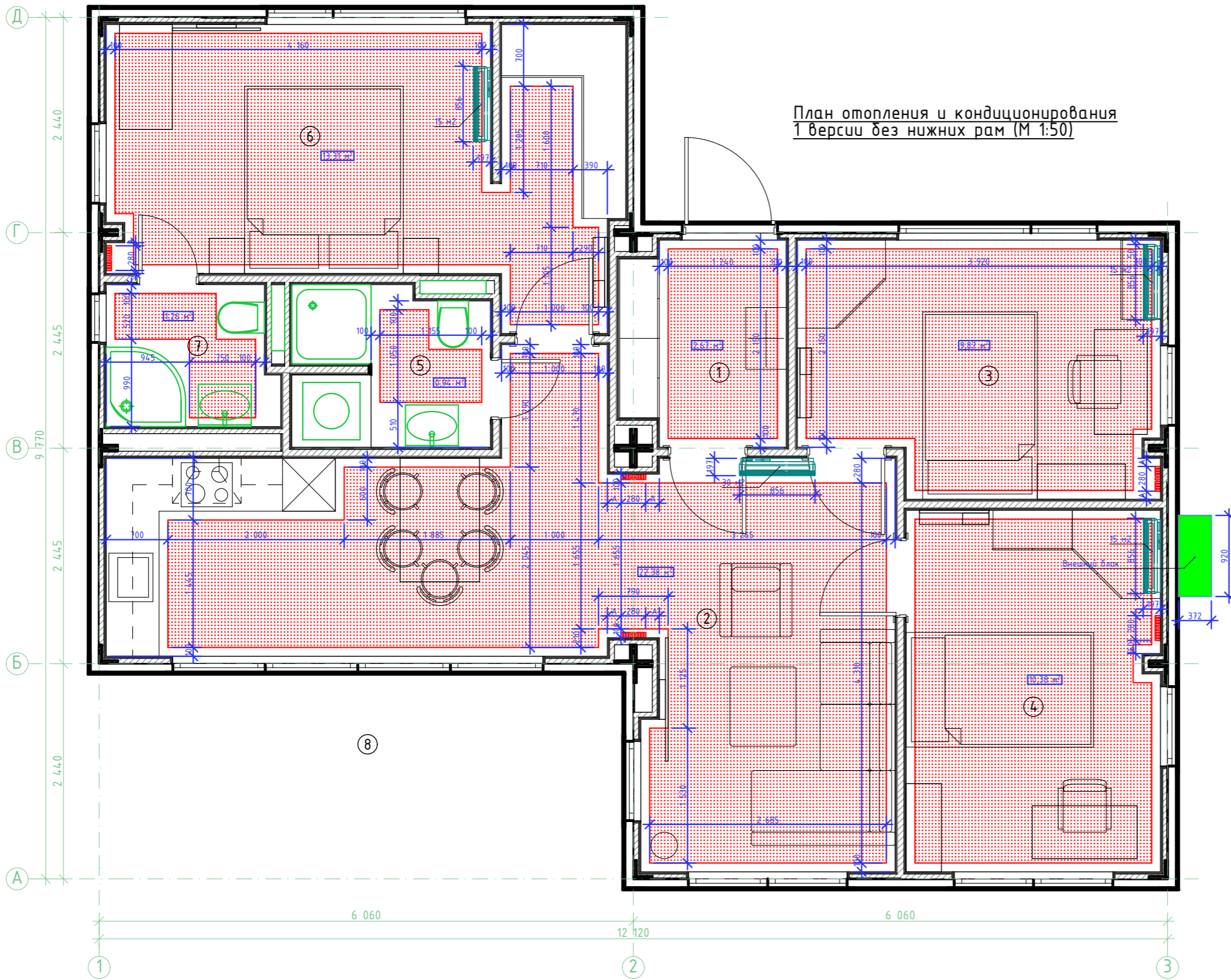
Разрез пола 1 версии при отсутствии нижней рамы М 1:10



Разрез пола 2 версии при наличии нижней рамы М 1:10



					DOORHAN EFFECT			
					ООО "ДорХан - Торговый Дом"			
					Адрес: 143002, МО, Одинцовский район, с. акуллово, ул. Новая, д.120, стр.1.			
Изм.	Кол.уч.	Лист	№Док.	Подп.	Дата			
						EFFECT ULTRA 88	Стадия Р	
							Лист 14	
							Листов N	
Архитектор: Маколкин А.Е.						22.03	План напольных покрытий (М 1:50)	



План отопления и кондиционирования
1 версии без нижних рам (М 1:50)

Экспликация приборов отопления и кондиционирования

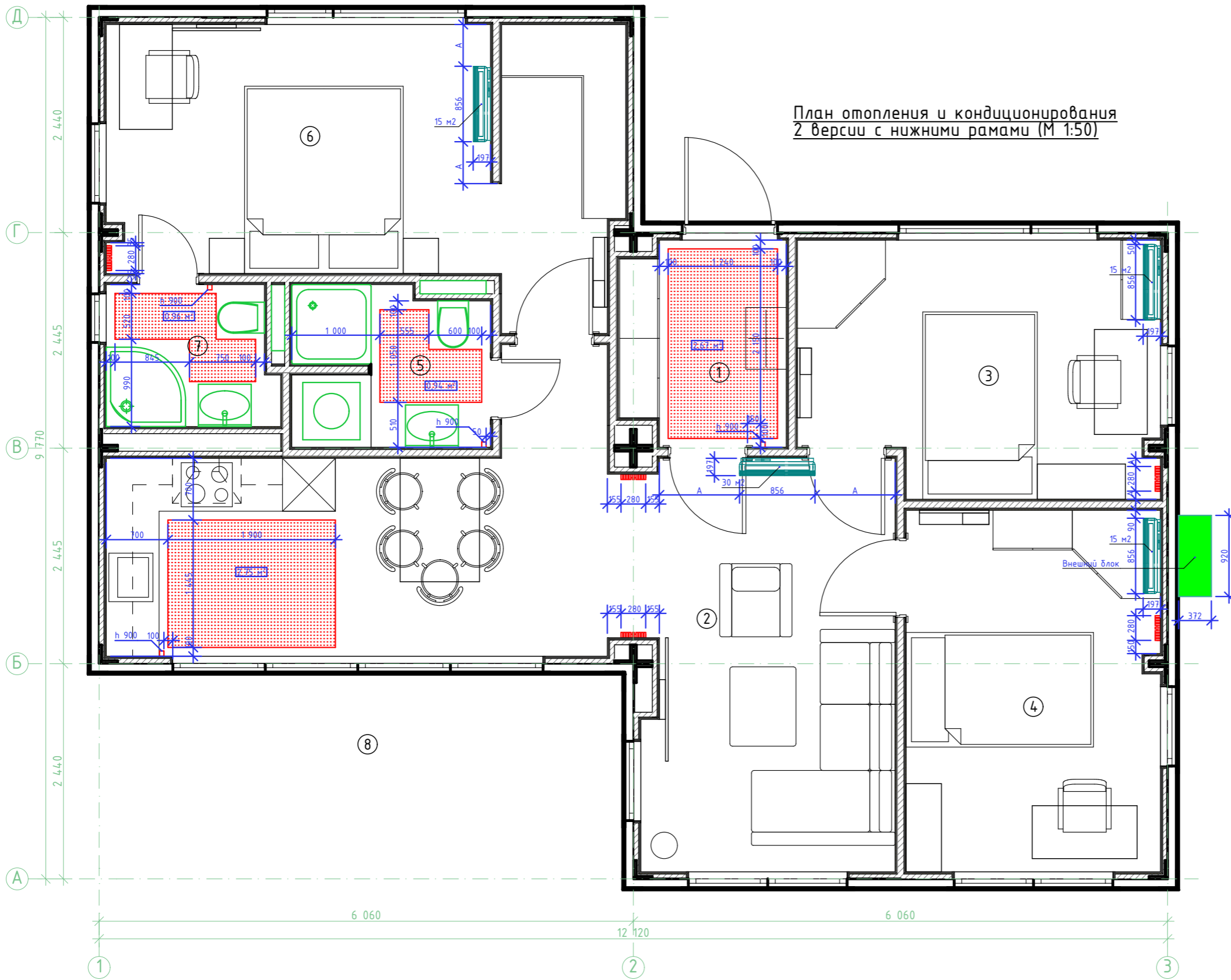
Изображение М 1:20; 1:50	Название	Помещение	Площадь (м2)
	Тёплый пол Теплолюкс Тгорix 14 м2 2240 Вт	1 Тамбур	2,67
		2 Кухня-столовая	22,38
		3 Спальня 1	9,87
		4 Спальня 2	10,38
		5 Сан узел	0,94
		6 Мастер-спальня	13,15
		7 Мастер сан узел	1,26

Изображение	Название	Параметры	Кол-во
	Аххинот Cardea 60x30 VE - вертикальный электрический радиатор высотой 1750 мм, 6 секций	1 800x280x65	5
	Кондиционер 15м2 Мульти сплит система на 4 комнаты Haier Flexis Super Match (15м2 + 15м2 + 30м2)	856x197x300	3
	Кондиционер 30м2 Мульти сплит система на 4 комнаты Haier Flexis Super Match (15м2 + 15м2 + 30м2)	856x197x300	1
	Внешний блок инвенторной мульти сплит-системы	920x372x760	1

Экспликация помещений		
No	Название	Площадь (м2)
1.	Тамбур	4,3
2.	Кухня-гостиная	28,5
3.	Спальня 1	11,3
4.	Спальня 2	11,8

5.	Сан. узел	3,8
6.	Мастер-спальня	5,6
7.	Мастер сан. узел	6,1
8.	Терраса	14,7
Полезная площадь (м2)		86,1
Общая площадь (м2)		88,4

DOORHAN EFFECT					
ООО "ДорХан - Торговый Дом" Адрес: 143002, МО, Одинцовский район, с. акулдово, ул. Новая, д.120, стр.1.					
Изм.	Кол.уч.	Лист	№Док.	Подп.	Дата
				EFFECT ULTRA 88	
				Стадия	Лист
				Р	15
				Листов	N
Архитектор: Маколкин А.Е.					22.03
План отопления и кондиционирования 1 версии без нижних рам (М 1:50)					



Экспликация приборов отопления и кондиционирования			
Изображение М 1:20; 1:50	Название	Помещение	Площадь (м2)
	Тёплый пол Теплолюкс Тгорix 14 м2 2240 Вт	1 Тамбур	2,67
		2 Кухня-столовая	2,75
		3 Сан узел	0,69
		4 Мастер сан узел	0,96
		Параметры	Кол-во
	Аххинот Cardea 60x30 VE - вертикальный электрический радиатор высотой 1750 мм, 6 секций	1 800x280x65	5
	Кондиционер 15м2 Мульти сплит система на 4 комнаты Haier Flexis Super Match (15м2 + 15м2 + 30м2)	856x197x300	3
	Кондиционер 35 м2 Мульти сплит система на 4 комнаты Haier Flexis Super Match (15м2 + 15м2 + 30м2)	856x197x300	1
	Внешний блок инвенторной мульти сплит- системы	920x372x760	1

Экспликация помещений		
No	Название	Площадь (м2)
1.	Тамбур	4,3
2.	Кухня-гостиная	28,5
3.	Спальня 1	11,3
4.	Спальня 2	11,8

5.	Сан. узел	3,8
6.	Мастер-спальня	5,6
7.	Мастер сан. узел	6,1
8.	Терраса	14,7
Полезная площадь (м2)		86,1
Общая площадь (м2)		88,4

DOORHAN EFFECT					
ООО "ДорХан - Торговый Дом" Адрес: 143002, МО, Одинцовский район, с. акулво, ул. Новая, д.120, стр.1.					
Изм.	Кол.уч.	Лист	№Док.	Подп.	Дата
EFFECT ULTRA 88			Стадия	Лист	Листов
			Р	16	N
Архитектор: Маколкин А.Е.				22.03	План отопления и кондиционирования 2 версии с нижней рамой (М 1:50)

План привязки розеток и выключателей (М 1:50)

Условные обозначения:

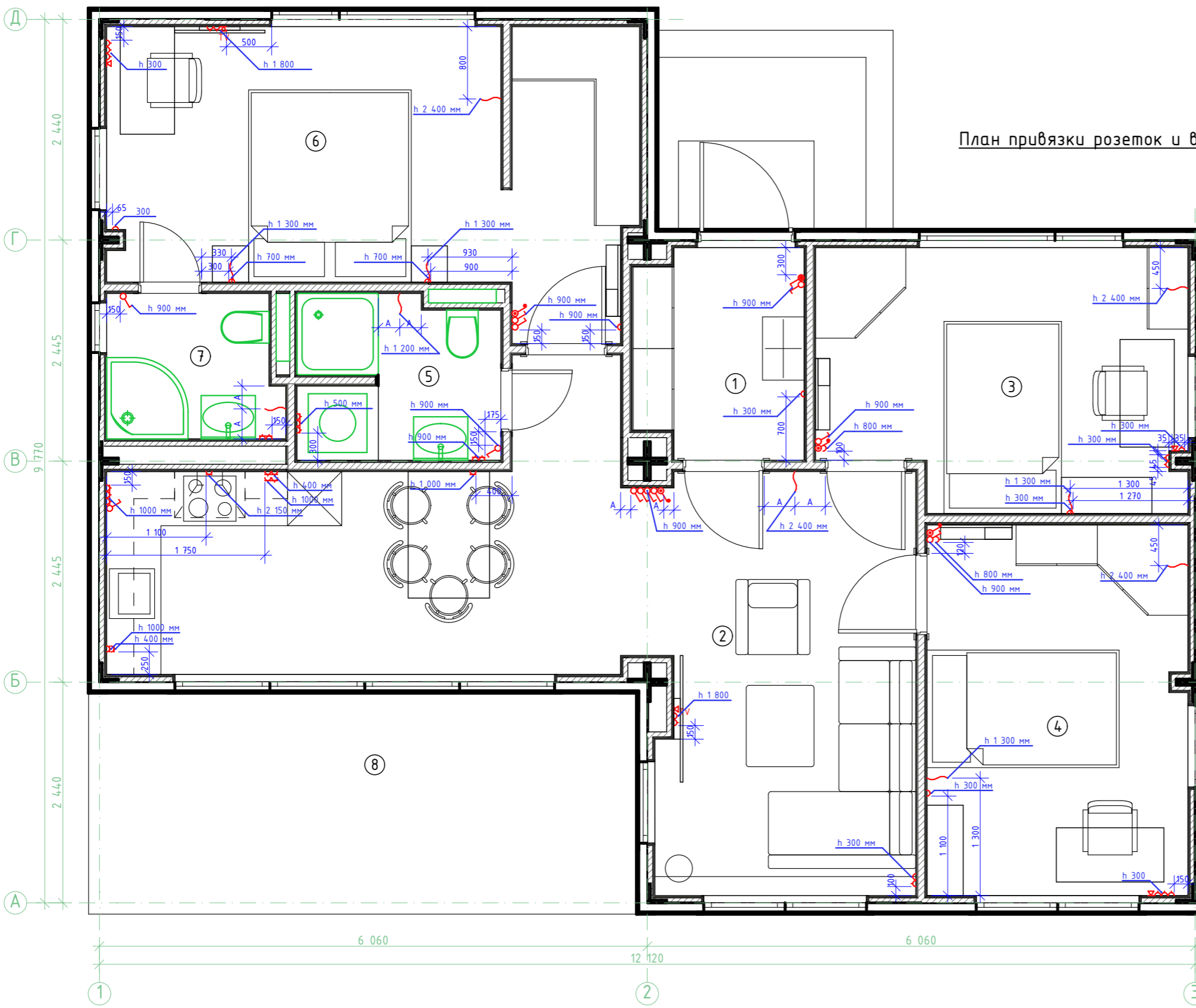
— Электр. вывод

Примечание:

Высотная привязка розеток и выключателей дана по нижней грани

Ведомость розеток и выключателей

No.	Символ	Название	Изображение	Кол-во
1		Розетка встраиваемая Werkel с заземлением, цвет чёрный		11 шт.
2		Рамка для розеток и выключателей Werkel Stark 1 поста, цвет чёрный матовый		14 шт.
3		Рамка для розеток и выключателей Werkel Stark 2 поста, цвет чёрный матовый		16 шт.
4		Рамка для розеток и выключателей Werkel Stark 3 поста, цвет чёрный матовый		5 шт.
5		Розетка встраиваемая влагозащищённая Werkel с заземлением с крышкой и шторками IP44 цвет чёрный		18 шт.
6		Розетка компьютерная встраиваемая Werkel RJ45, цвет чёрный		3 шт.
7	TV	Розетка ТВ оконечная встраиваемая Werkel a050758, цвет графит		1 шт.
8		Выключатель встраиваемый Werkel 1 клавиша, цвет чёрный		12 шт.
9		Диммер встраиваемый Werkel 600 Вт цвет чёрный		4 шт.
10		(Свет во всём доме) Выключатель проходной встраиваемый Werkel 1 клавиша, цвет чёрный		1 шт.



Экспликация помещений		
No	Название	Площадь (м2)
1.	Тамбур	4,3
2.	Кухня-гостиная	28,5
3.	Спальня 1	11,3
4.	Спальня 2	11,8

5.	Сан. узел	3,8
6.	Мастер-спальня	5,6
7.	Мастер сан. узел	6,1
8.	Терраса	14,7
Полезная площадь (м2)		86,1
Общая площадь (м2)		88,4

DOORHAN EFFECT					
ООО "ДорХан - Торговый Дом"					
Адрес: 143002, МО, Одинцовский район, с. акуллово, ул. Новая, д.120, стр.1.					
Изм.	Кол.уч.	Лист	№Док.	Подп.	Дата
EFFECT ULTRA 88			Стадия	Лист	Листов
			Р	17	N
Архитектор: Маколкин А.Е.					22.03
План розеток и выключателей (М 1:50)					




Гостиная

							DOORHAN EFFECT		
							ООО "ДорХан - Торговый Дом" Адрес: 143002, МО, Одинцовский район, с. акуллово, ул. Новая, д.120, стр.1.		
Изм.	Кол.уч.	Лист	№Док.	Подп.	Дата				
						EFFECT ULTRA 88	Стадия Р	Лист 18	Листов N
Архитектор:	Маколкин А.Е.				22.03	Интерьер			
Визуализ-р:	Дубовиков В.В.				04.04				




Гостиная

						DOORHAN EFFECT		
						ООО "ДорХан - Торговый Дом" Адрес: 143002, МО, Одинцовский район, с. акуллово, ул. Новая, д.120, стр.1.		
Изм.	Кол.уч.	Лист	№Док.	Подп.	Дата			
						EFFECT ULTRA 88	Стадия Р	Лист 19
								Листов N
						Архитектор: Маколкин А.Е.		
						Визуализ-р: Дубовиков В.В.		
							Интерьер	
								




Кухня-столовая

						DOORHAN EFFECT			
						ООО "ДорХан - Торговый Дом" Адрес: 143002, МО, Одинцовский район, с. акуллово, ул. Новая, д.120, стр.1.			
Изм.	Кол.уч.	Лист	№Док.	Подп.	Дата				
						EFFECT ULTRA 88	Стадия Р	Лист 20	Листов N
						Архитектор: Маколкин А.Е.			
						Визуализ-р: Дубовиков В.В.			
							Интерьер		
									




Мастер-спальня

							DOORHAN EFFECT		
							ООО "ДорХан - Торговый Дом" Адрес: 143002, МО, Одинцовский район, с. акуллово, ул. Новая, д.120, стр.1.		
Изм.	Кол.уч.	Лист	№Док.	Подп.	Дата				
						EFFECT ULTRA 88	Стадия Р	Лист 21	Листов N
Архитектор:	Маколкин А.Е.				22.03	Интерьер			
Визуализ-р:	Дубовиков В.В.				04.04				




Мастер-спальня

						DOORHAN EFFECT		
						ООО "ДорХан - Торговый Дом"		
						Адрес: 143002, МО, Одинцовский район, с. акулво, ул. Новая, д.120, стр.1.		
Изм.	Кол.уч.	Лист	№Док.	Подп.	Дата			
						EFFECT ULTRA 88	Стадия Р	Лист 22
								Листов N
						Архитектор: Маколкин А.Е.		
						Визуализ-р: Дубовиков В.В.		
							Интерьер	
								



Спальня

						DOORHAN EFFECT		
						ООО "ДорХан - Торговый Дом"		
						Адрес: 143002, МО, Одинцовский район, с. акулво, ул. Новая, д.120, стр.1.		
Изм.	Кол.уч.	Лист	№Док.	Подп.	Дата			
						EFFECT ULTRA 88	Стадия Р	Лист 23
								Листов N
						Архитектор: Маколкин А.Е.		
						Визуализ-р: Дубовиков В.В.		
							Интерьер	
								



Спальня детская

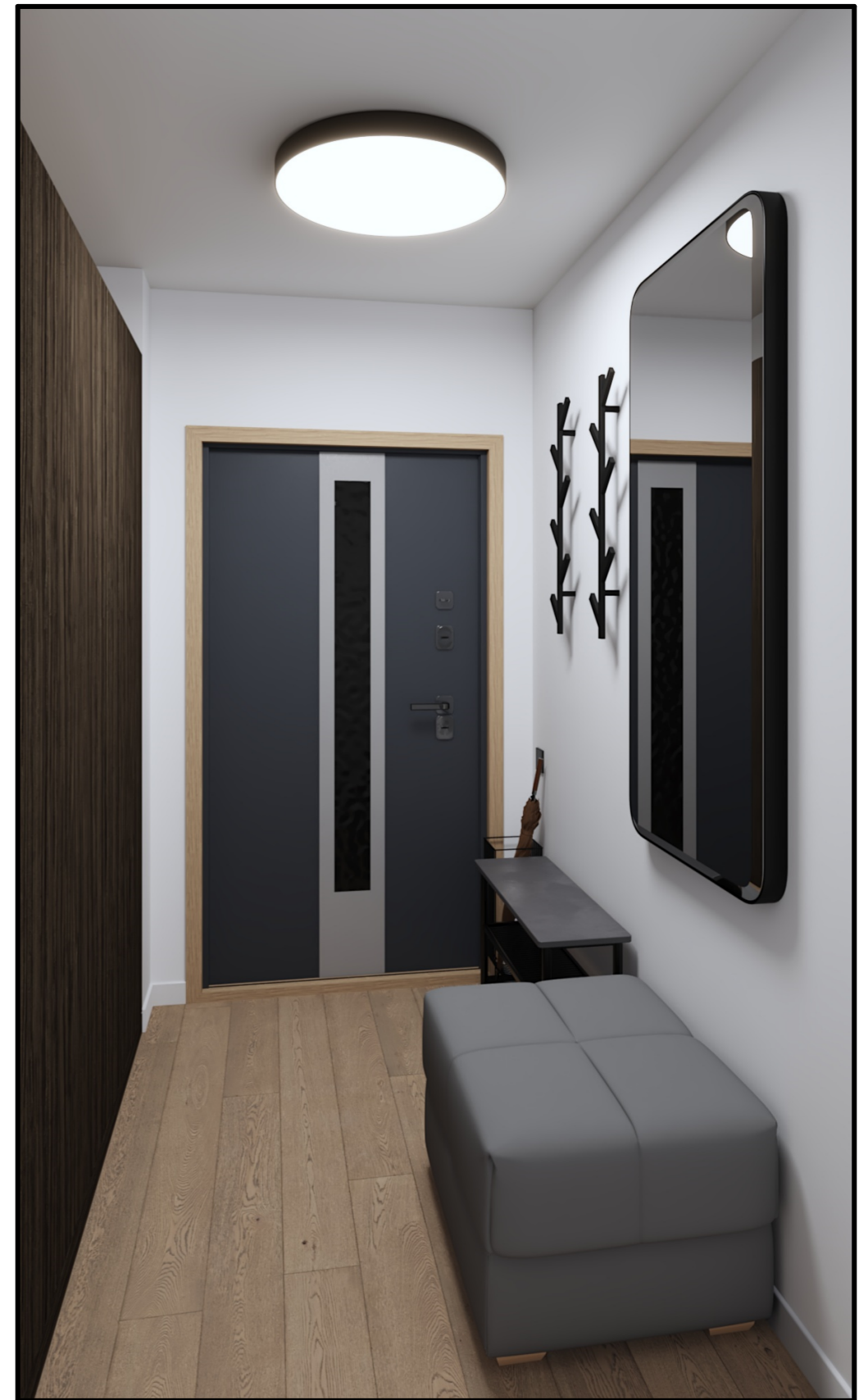
							DOORHAN EFFECT		
							ООО "ДорХан - Торговый Дом"		
							Адрес: 143002, МО, Одинцовский район, с. акуллово, ул. Новая, д.120, стр.1.		
Изм.	Кол.уч.	Лист	№Док.	Подп.	Дата				
						EFFECT ULTRA 88	Стадия Р	Лист 24	Листов N
Архитектор:	Маколкин А.Е.				22.03	Интерьер			
Визуализ-р:	Дубовиков В.В.				04.04				




Мастер
сан. узел



Сан. узел



Прихожая

						DOORHAN EFFECT		
						ООО "ДорХан - Торговый Дом"		
						Адрес: 143002, МО, Одинцовский район, с. акуллово, ул. Новая, д.120, стр.1.		
Изм.	Кол.уч.	Лист	№Док.	Подп.	Дата			
						EFFECT ULTRA 88	Стадия Р	Лист 25
								Листов N
Архитектор: Маколкин А.Е.						22.03		Интерьер
Визуализ-р: Дубовиков В.В.						04.04		
								



Вид спереди

						DOORHAN EFFECT			
						ООО "ДорХан - Торговый Дом" Адрес: 143002, МО, Одинцовский район, с. акуллово, ул. Новая, д.120, стр.1.			
Изм.	Кол.уч.	Лист	№Док.	Подп.	Дата				
						EFFECT ULTRA 88	Стадия Р	Лист 26	Листов N
Архитектор:	Маколкин А.Е.				22.03	Экстерьер			
Визуализ-р:	Марункевич А.С.				12.03				



Вид сзади

						DOORHAN EFFECT		
						ООО "ДорХан - Торговый Дом"		
						Адрес: 143002, МО, Одинцовский район, с. акуллово, ул. Новая, д.120, стр.1.		
Изм.	Кол.уч.	Лист	№Док.	Подп.	Дата			
						EFFECT ULTRA 88	Стадия Р	Лист 27
								Листов N
Архитектор:	Маколкин А.Е.				22.03	Экстерьер		
Визуализ-р:	Марункевич А.С.				12.03			